



ГНМ. Новая медицина. Ствол мозга и мозжечок.

Сверкунов
Артём Владимирович
Клинический психолог. Общественный деятель.

ЦЕЛители



Древняя
медицина

Ложные теории
лекарям

Толпе натуропатия
и гомеопатия

БОЛЬница

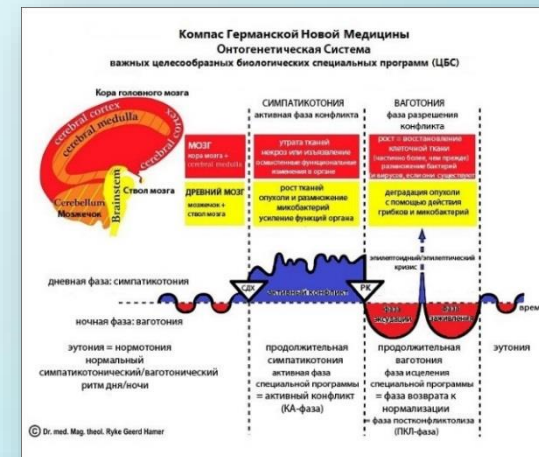


Современная
медицина

Ложные знания
для врачей

Толпе
Ложные теории
и фармпрепараты

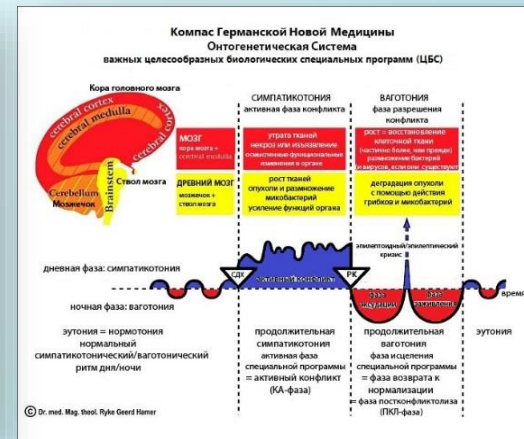
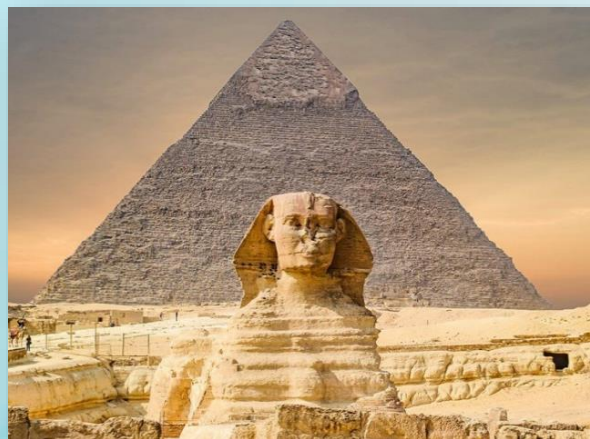
ЗДРАВница



Новая
медицина

Знания
для всех

Народу
самоисцеление



Древняя медицина

Вода/еда
 Экология
 Дыхание
 Движение
 Родовое
Иммунитет
 Шаманы/Гадалки
 Целительство
 Энергетика
 Травы/Гомеопатия

Современная медицина

Вода/еда
 Экология
 Дыхание
 Движение
 Генетика
Иммунитет
 Операции
 Жаропонижающие
 Антибиотики
 Гормоны

Новая медицина

Поиск причинно-следственных взаимосвязей при протекании
 Целесообразных биологических спецпрограмм

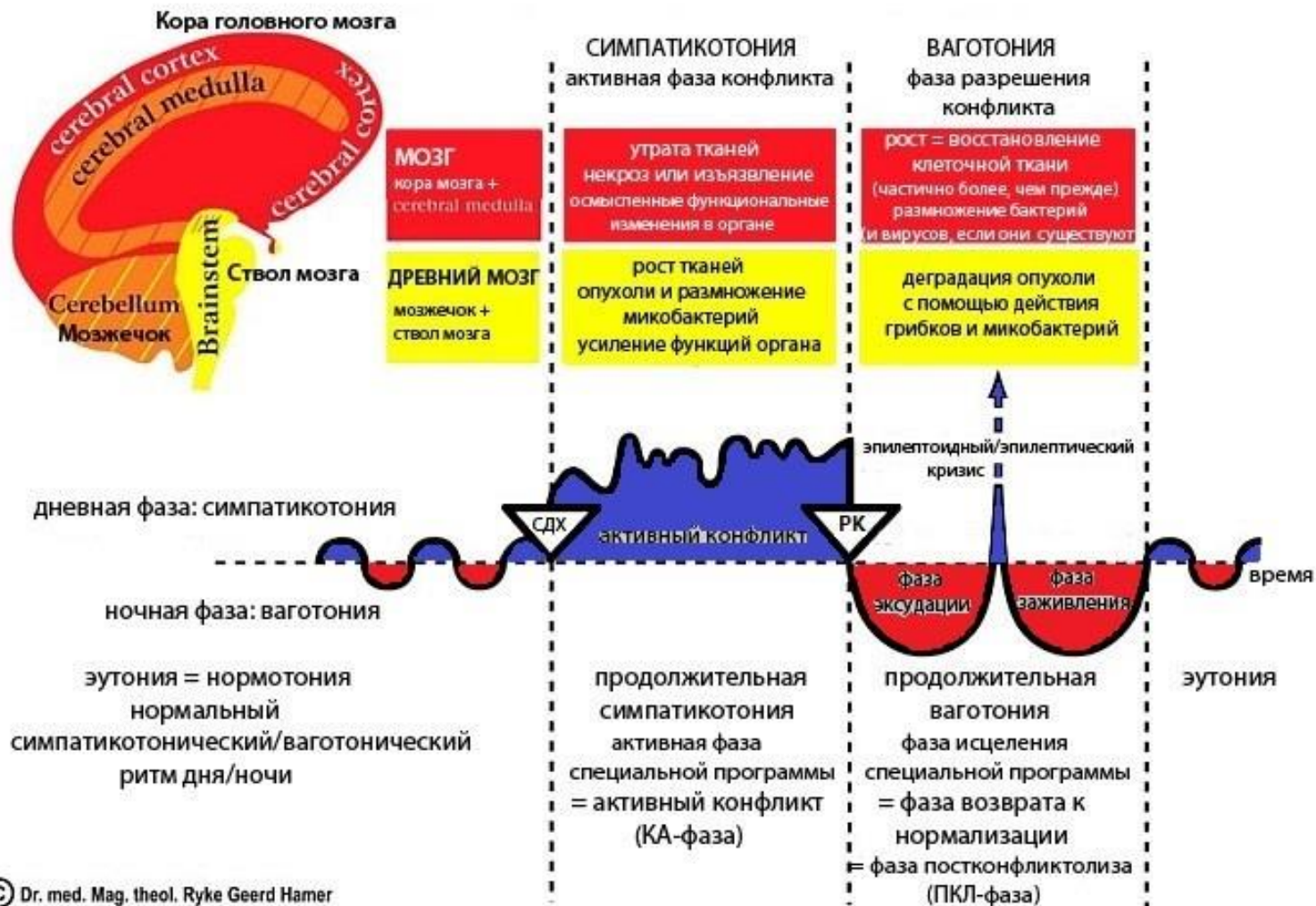


Герд Хамер (Ryke Geerd Hamer) 1935–2017г.г.
Терапевт, врач-онколог, доктор медицины и магистр теологии. Создатель и основоположник Германской Новой Медицины (Germanic New Medicine)

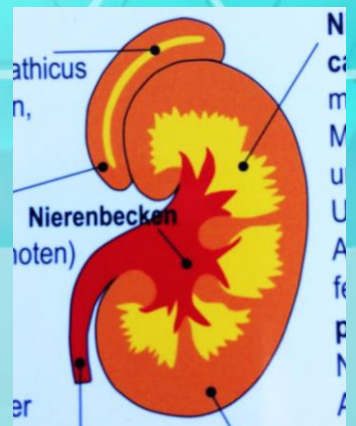
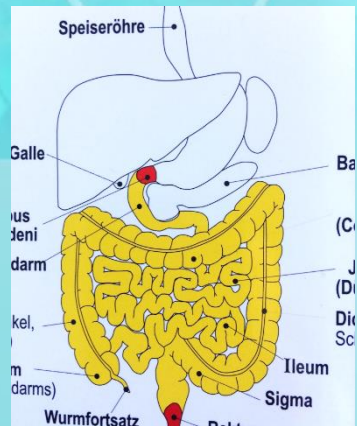
Компас Германской Новой Медицины

Онтогенетическая Система

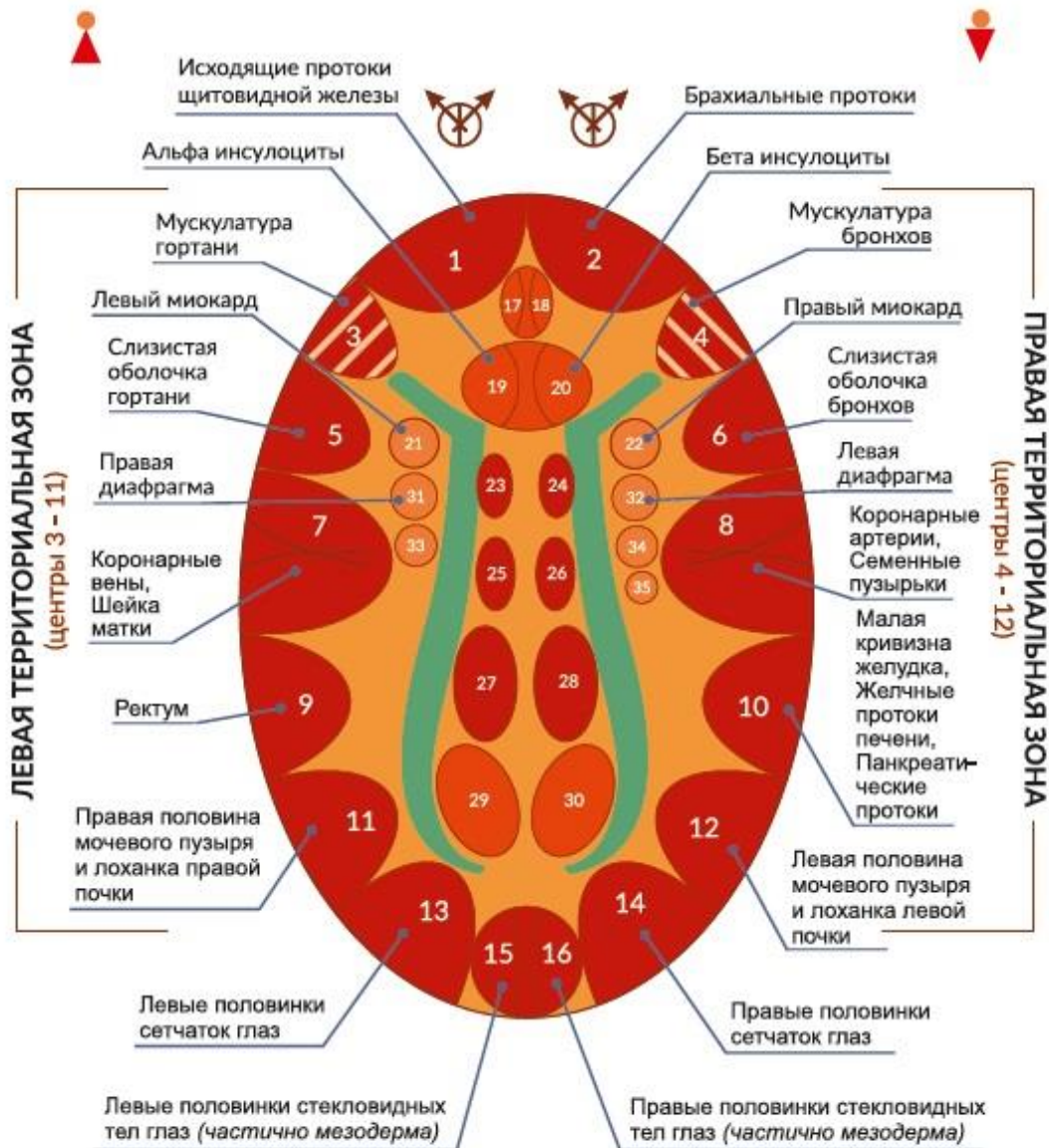
важных целесообразных биологических специальных программ (ЦБС)



ЭНДОДЕРМА (внутренний зародышевый слой)	Анаэробы могут существовать без кислорода. Всегда присутствуют в организме	НН в стволе мозга Са-фаза: Адено-са (опухоль клетки+) Pcl-фаза: ТВ распад опухоли		Кусковые
МЕЗОДЕРМА (средний зародышевый слой)	Аэробы Собираются в ПКЕ 1 из окружающей среды.	НН в мозжечке Са-фаза: Адено-са (опухоль клетки+) Pcl-фаза: ТВ распад опухоли		Защита от атаки
ЭКТОДЕРМА (наружный зародышевый слой)	Эволюция белка	НН в паренхиме головного мозга Са-фаза: Некроз (потеря ткани) Pcl-фаза: Восстановление некротизированных участков (ткани больше, чем до этого)		КСО
		НН в коре головного мозга Са-фаза: Эпителиальные язвы Pcl-фаза: Заживление язв		Территория / разлука



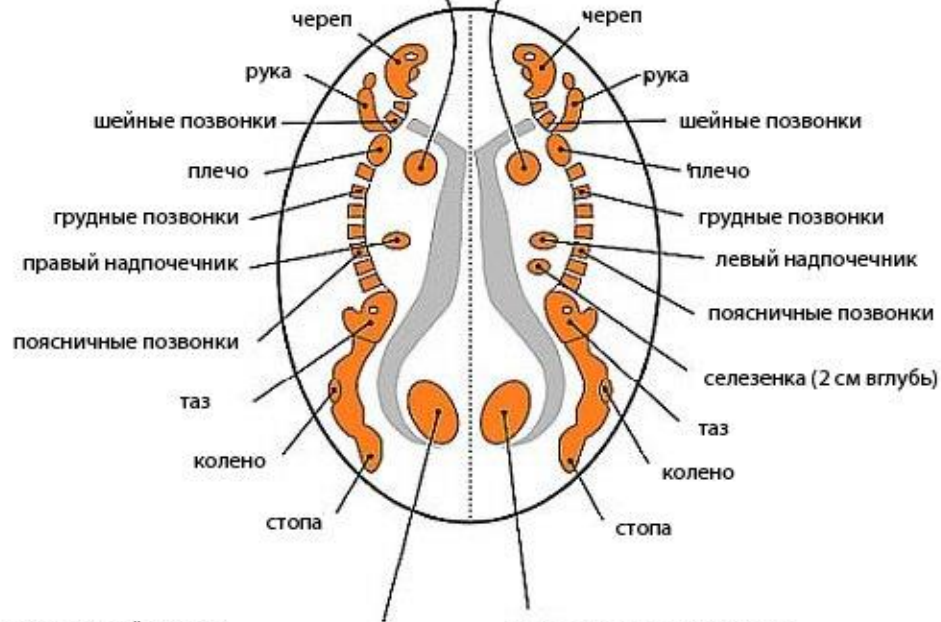
КОРА ГОЛОВНОГО МОЗГА



ОТНОШЕНИЯ МЕЖДУ CEREBRAL MEDULLA И ОРГАНАМИ

Центр для поперечно-полосатой мускулатуры
 левого миокарда (первоначально правой
 коронарной трубки)
 При конфликте: некроз ткани левого миокарда
 Эпилептоидный кризис: инфаркт левого миокарда
 =эпилептический сердечный приступ

Центр для поперечно-полосатой мускулатуры
 правого миокарда (первоначально левой
 коронарной трубки)
 При конфликте: некроз ткани правого миокарда
 Эпилептоидный кризис: инфаркт правого миокарда
 =эпилептический сердечный приступ



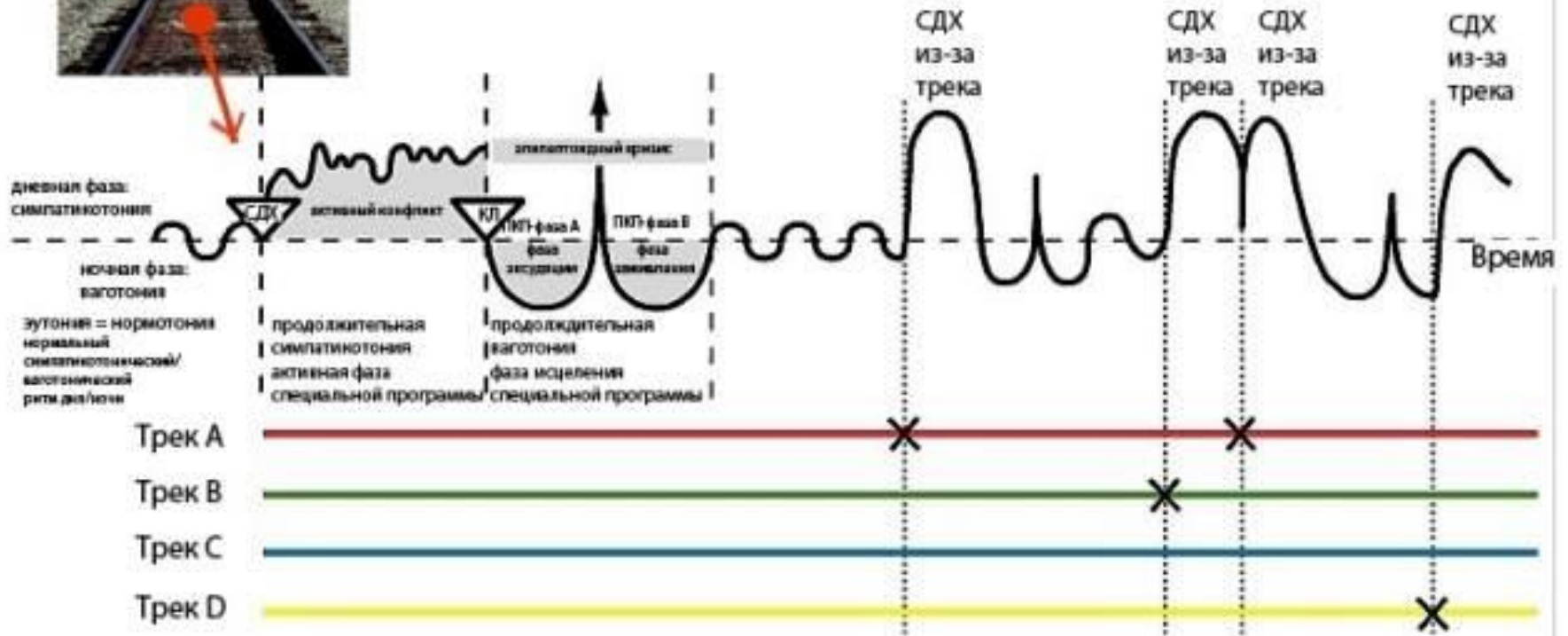
правое яичко, правый яичник
 перекрестные отношения между мозгом и органом
 паренхима левой почки (клубочки)
 (2 см вглубь)
 неперекрестные отношения между мозгом и органом

левое яичко, левый яичник
 перекрестные отношения между мозгом и органом
 паренхима правой почки (клубочки)
 (2 см вглубь)
 неперекрестные отношения между мозгом и органом





Диаграмма треков



5 СПОСОБОВ ОПРЕДЕЛИТЬ ЛЕВША ВЫ ИЛИ ПРАВША

01



Переплетите руки в «замок». Если сверху оказался большой палец правой руки – вы правша, большой палец левой руки – вы левша

02



Поплодируйте. Ведущая рука окажется сверху

03



Скрестите руки на груди. Если вы правша, кисть правой руки окажется сверху на левом предплечье. Если вы левша, то кисть левой руки окажется на правом предплечье

04



Закройте один глаз, потом другой. Если точка прицела сместилась, когда вы закрыли правый глаз, то вы правша. Если она сместилась при закрытом левом глазе, вы левша

05



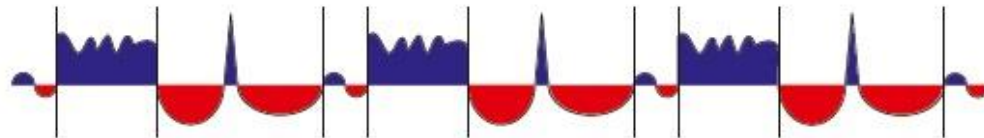
Развяжите несколько узлов на шнурке или веревке. Правша будет делать это правой рукой, левша – левой



ДВУХФАЗНОЕ ПРОТЕКАНИЕ КОНФЛИКТОВ



МНОГОФАЗНОЕ ПРОТЕКАНИЕ КОНФЛИКТОВ

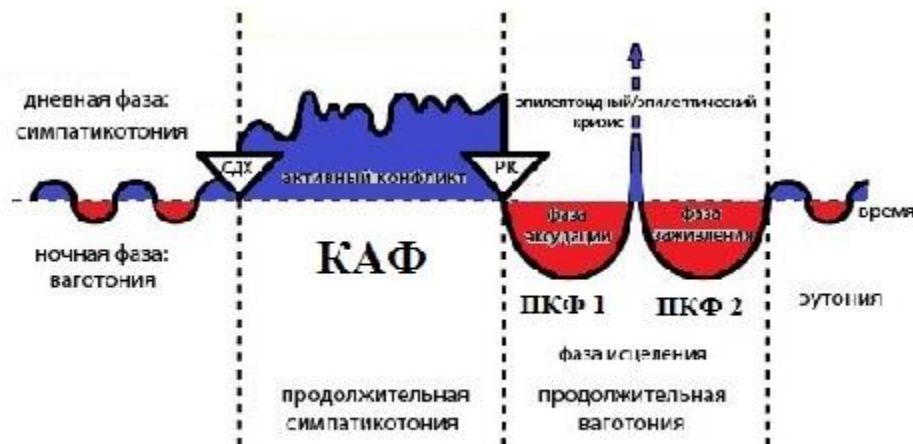


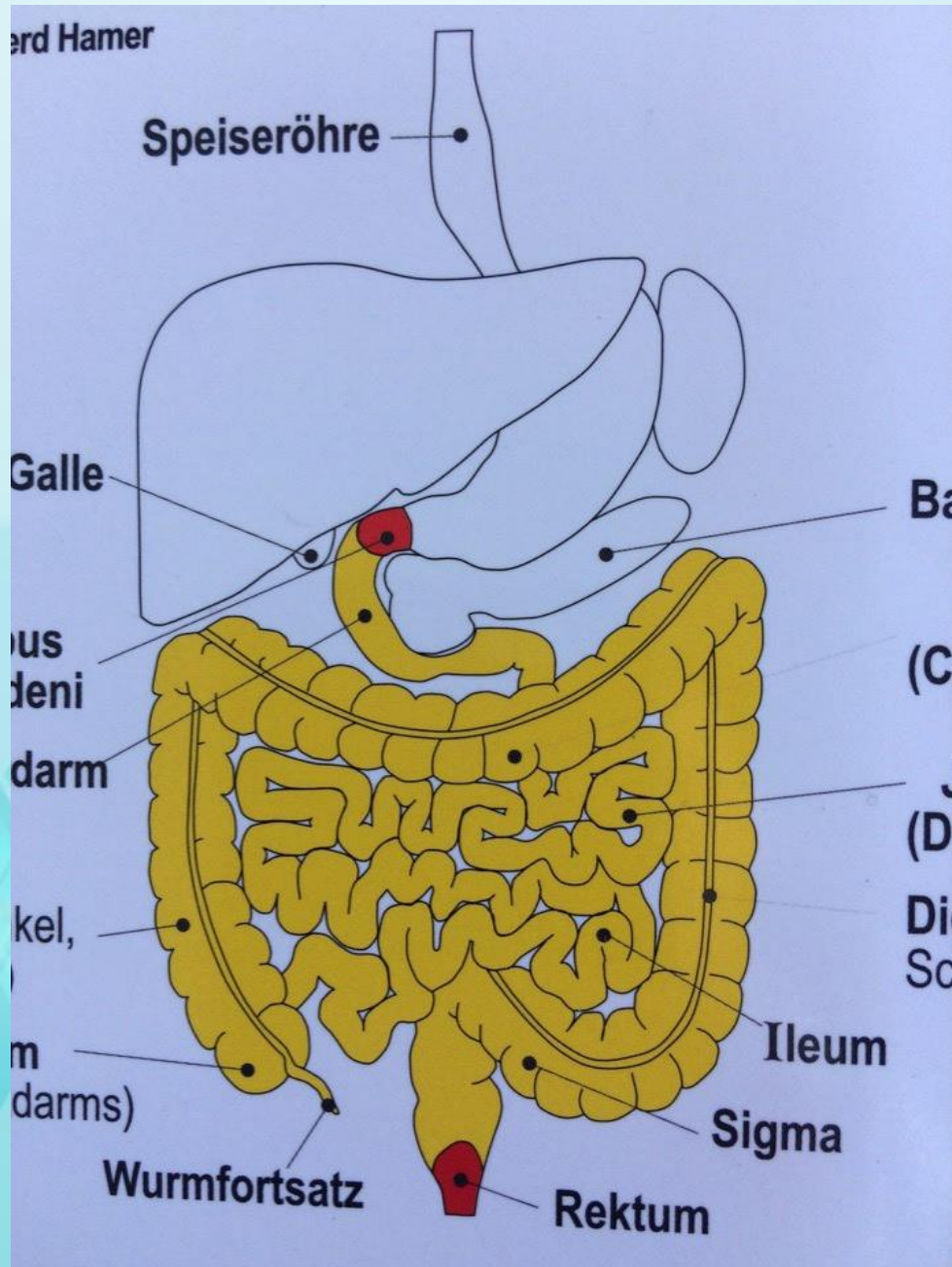
ОДНОФАЗНОЕ ПРОТЕКАНИЕ КОНФЛИКТОВ





ЭНДОДЕРМА (внутренний зародышевый слой)	Анаэробы могут существовать без кислорода. Всегда присутствуют в организме	НН в стволе мозга Са-фаза Адено-са (опухоль клетки+) Рси-фаза ТВ распад опухоли		Кусковые
МЕЗОДЕРМА (средний слой)		НН в мозжечке Са-фаза Адено-са (опухоль клетки+) Рси-фаза ТВ распад опухоли		Защита от атаки





/3)

er Ulcera;
die Speiseröhre

In vielen Fällen:
Darmschleimh
ca-Phase: Ader
Schleimhaut.
pcl-Phase: Tub
Oesophagusvar

Kleine Kurvatur

ter kurzer
(gerdarms)
riculi
der Ulcus

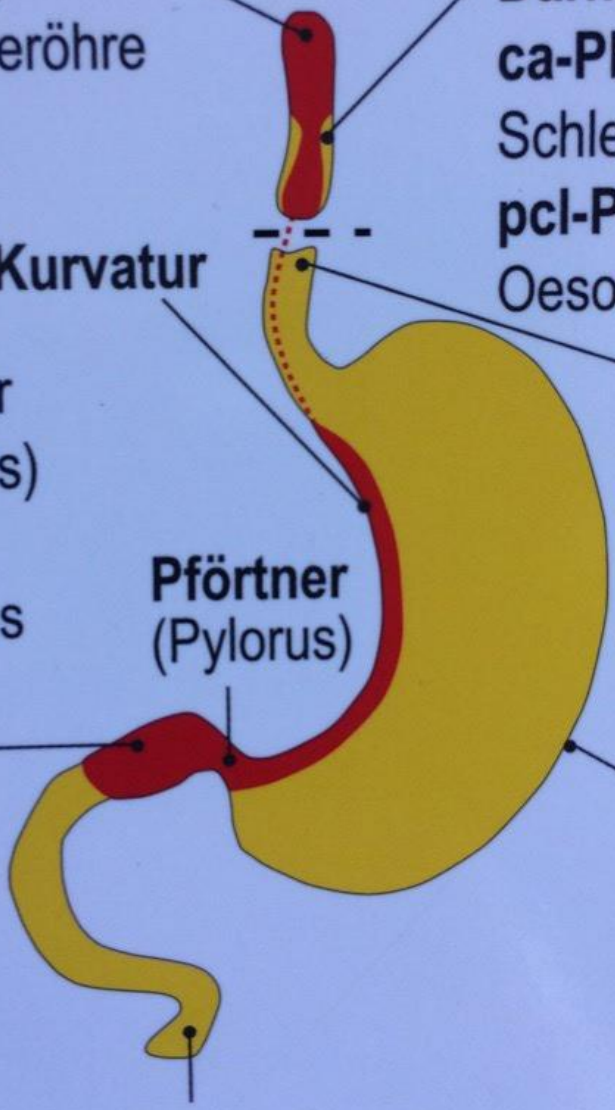
Speise
ca-Phase
pcl-Phase
Restzus

Pförtner
(Pylorus)

hwür;
es
hwürs,

Große Ku
ca-Phase
sekretoris
pcl-Phase
mit Nachts

Zwölffingerdarm



Der Zahn

heol. Ryke Geerd Hamer

Blatt:

verlauf im SBS folgt dem
"Mantel-Schema", d.h.

in der **ca-Phase**,

in der **cl-Phase**, außer

in der **de-Phase**: hier nochmals stärkere Schmerzen.

Entwicklungs geschichtlich

Epithel, enthält Sensibilität!

bei zu beißen dürfen;

bei Mutter oder Kind, re. für Partner;

bei Mutter oder Kind, re. für Mutter oder Kind;

bei Schmelzdefekt;

bei Wundheilung, bzw. Wiederauffüllung

des Defektes;

bei Schleimhaut:

bei ausspucken zu wollen;

bei Mutter oder Kind, re. für Partner;

bei Mutter oder Kind, re. für Mutter oder Kind;

bei Ulcera der Schleimhaut;

bei Wundheilung der Ulcera der Schleimhaut;

Pulpenhöhle:

1. a) Nerven für Schmelz;

b) Nerven für Periodont;

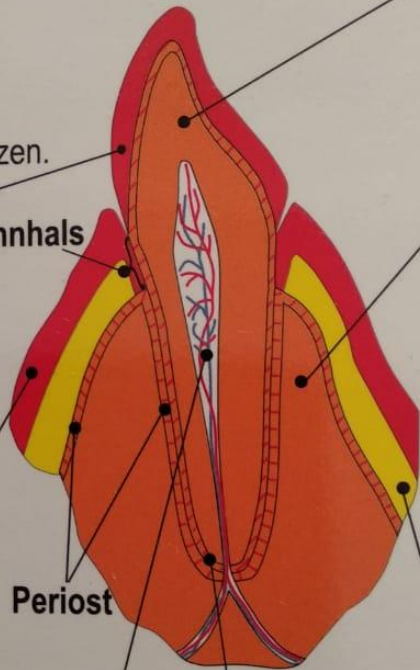
c) Nerven für Dentin (frontales Marklager);

2. Arterien und Venen;

Zahnhals

Periost

Periodont



Mittl

1. Zah

Der

Kno

Ko

ca-

pcl

2. Kie

Ko

RH

LH

ca-

dad

sch

pcl

Ost

bei

The

der

Zäh

In

Al

Ko

„lo

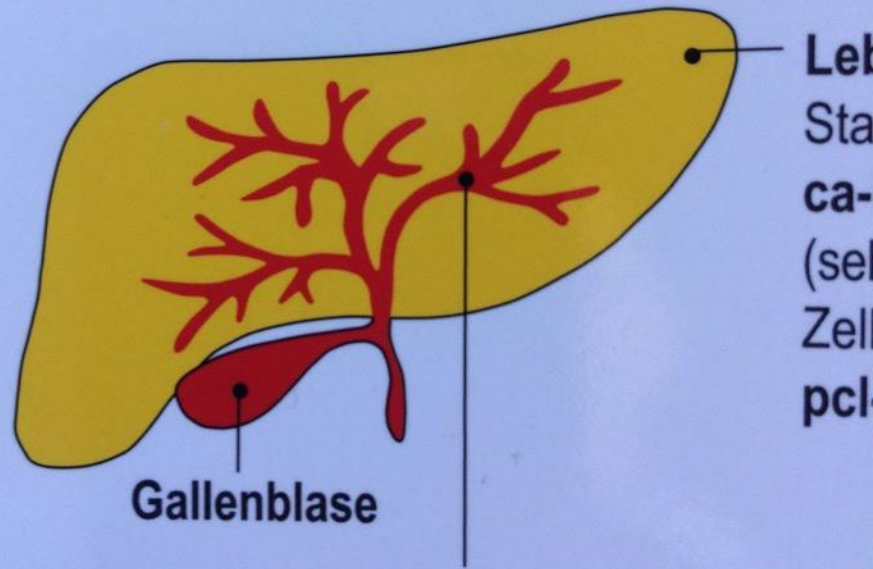
Na

ca

rs (falls Mykobakterien

Leber

und ihre verschiedenen Anteile m



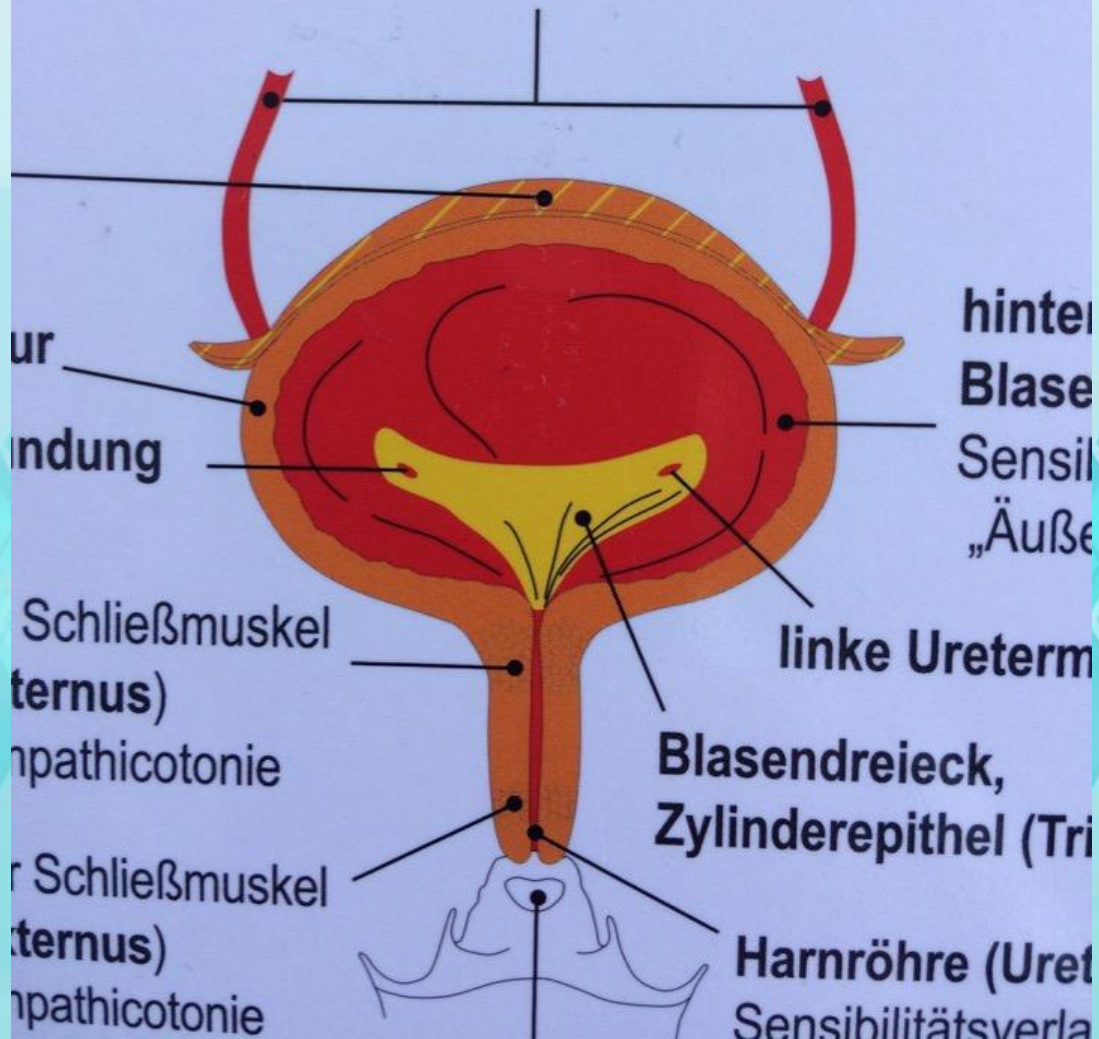
Leber-Gallengänge (Ektoderm, Cortex-ge
Zellschwund (Ulcera) in der **ca-Phase**. Zellwi
(Hepatitis) in der **pcl-Phase**

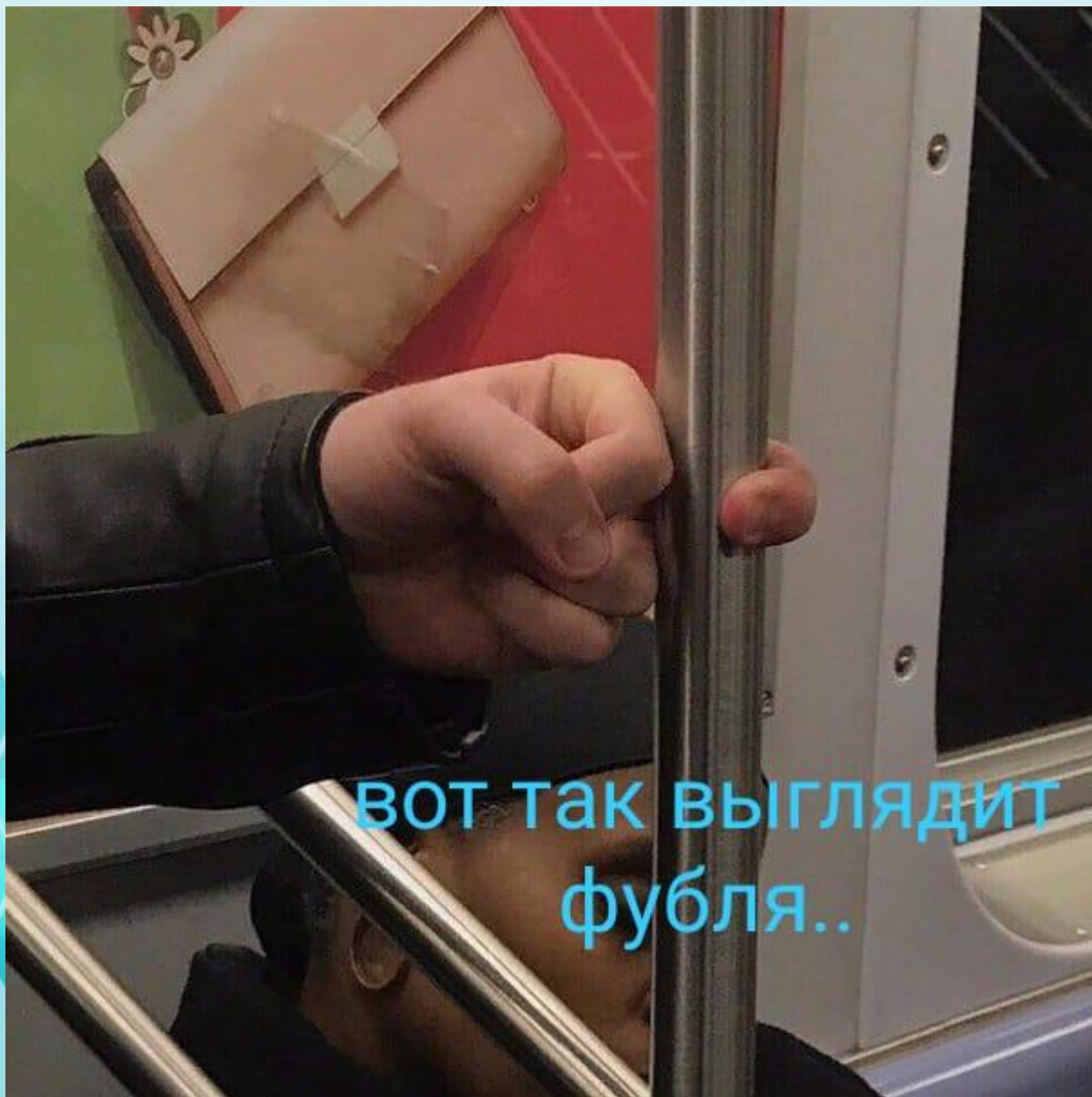
Longitudinal section through the bladder

innerer Harnleiter-Schleimhaut (Ureter)

"Übergangsepithel" = Plattenepithel;

Sensibilitätsverlauf im SBS nach „Äußere Harnleiter“





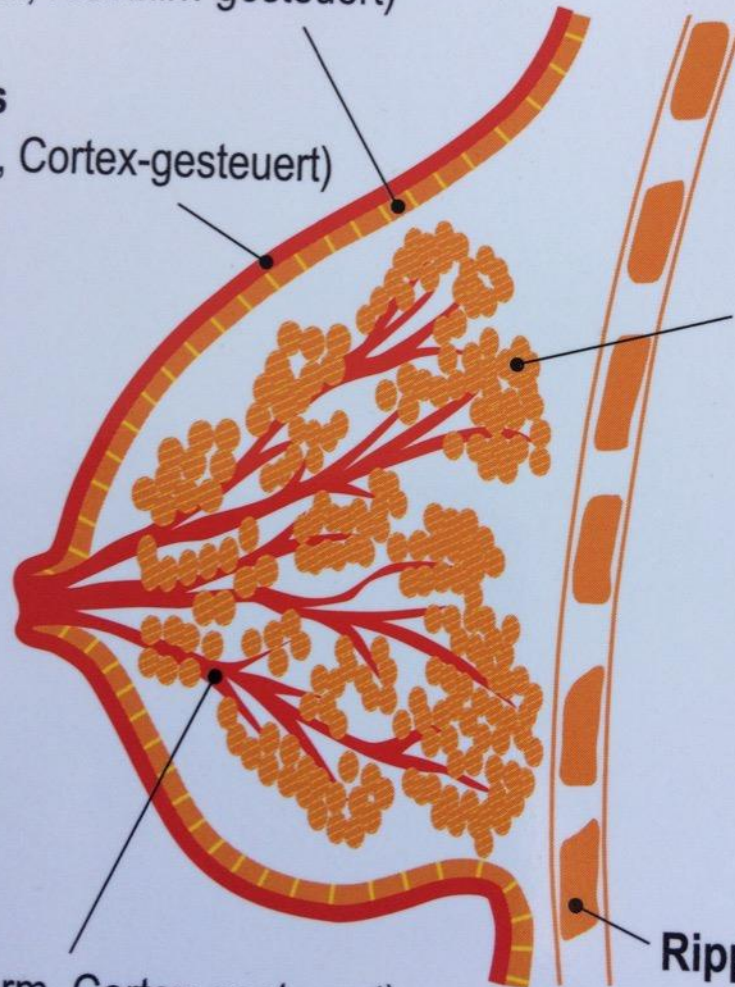
ВОТ ТАК ВЫГЛЯДИТ
фубля..

Haut (Lederhaut)
arm, Kleinhirn-gesteuert)

s
, Cortex-gesteuert)

arm, Cortex-gesteuert)

gs-Ulcera. Gleichzeitig besteht eine sensorische LÄ



Milchdr
ca-Phas

Adenoid
Kompak
hat. Erfc

pcl-Pha

a) der K
Heilung)

b) der K
geschlos

der End

Aushöhl

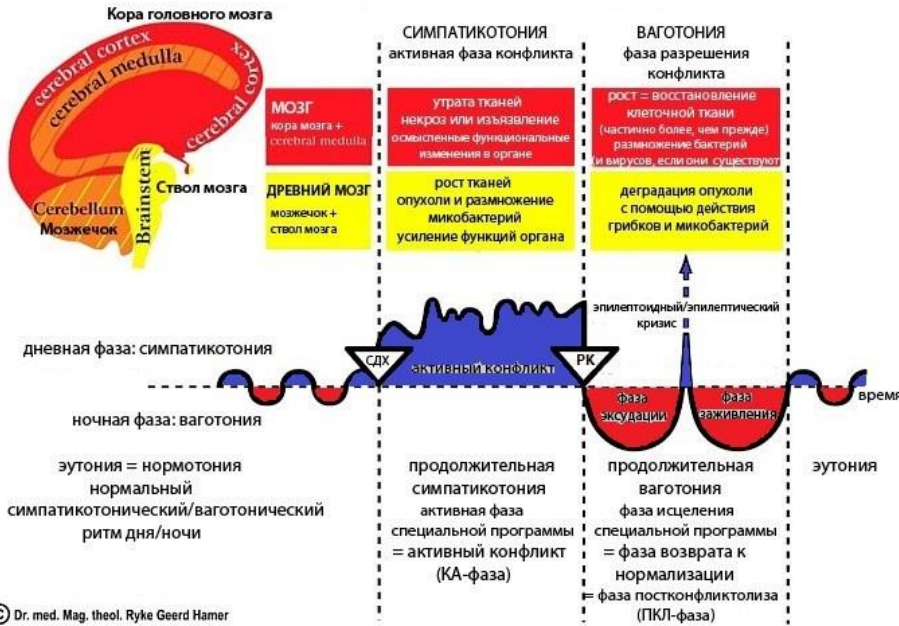
Die Sch

Sekret
Sammel

Syndrom

Rippen (Mes

Компас Германской Новой Медицины
Онтогенетическая Система
 важных целесообразных биологических специальных программ (ЦБС)

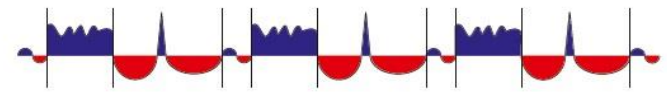


© Dr. med. Mag. theol. Ryke Geerd Hamer

ДВУХФАЗНОЕ ПРОТЕКАНИЕ КОНФЛИКТОВ



МНОГОФАЗНОЕ ПРОТЕКАНИЕ КОНФЛИКТОВ



ОДНОФАЗНОЕ ПРОТЕКАНИЕ КОНФЛИКТОВ



ЭНДОДЕРМА (внутренний зародышевый слой)	Анаэробы могут существовать без кислорода. Всегда присутствуют в организме	НН в створце мозга Са-фаза: Адено-са (опухоль клетки+) Pcl-фаза: ТВ распад опухоли	Кусковые
МЕЗОДЕРМА (средний зародышевый слой)	Аэробы Собираются в ПКЕ 1 из окружающей среды.	НН в мозжечке Са-фаза: Адено-са (опухоль клетки+) Pcl-фаза: ТВ распад опухоли	Защита от атаки
ЭКТОДЕРМА (наружный зародышевый слой)	Эволюция белка	НН в паренхиме головного мозга Са-фаза: Некроз (потеря ткани) Pcl-фаза: Восстановление некротизированных участков (ткани больше, чем до этого)	КСО
		НН в коре головного мозга Са-фаза: Эпителиальные язвы Pcl-фаза: Заживление язв	Территория / разлука





Сверкунов

Артём Владимирович

Клинический психолог. Специалист в области лечебной физической культуры.
Общественный деятель.

Фонд развития человека «Стать»

vk.com/frchs

vk.com/zdravnica_rus

t.me/zdravnica_rus

[+7-922-18-16-109](tel:+79221816109)