



# Новая психология будущего

**Сверкунов  
Артём Владимирович**

Клинический психолог. Специалист ЛФК.  
Общественный деятель.



**ХОЛЕРИК**



**ФЛЕГМАТИК**



**САНГВИНИК**



**МЕЛАНХОЛИК**

## ЦЕЛители



### Древняя медицина

Ложные теории  
лекарям

Толпе натуропатия  
и гомеопатия

## БОЛЬница

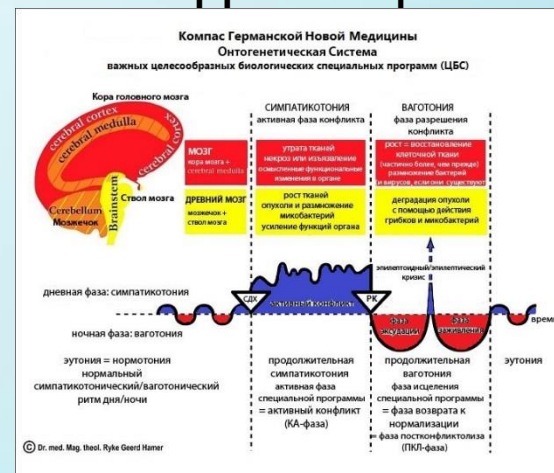


### Современная медицина

Ложные знания  
для врачей

Толпе  
Ложные теории  
и фармпрепараты

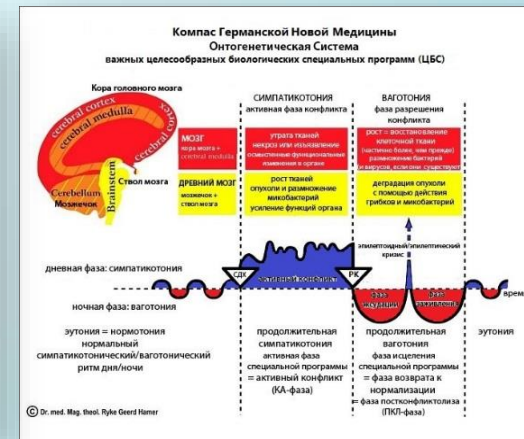
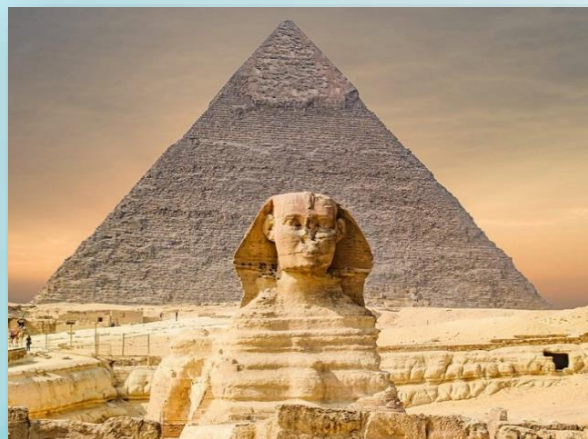
## ЗДРАВница



### Новая медицина

Знания  
для всех

Народу  
самоисцеление



## Древняя медицина

Вода/еда  
 Экология  
 Дыхание  
 Движение  
 Родовое  
**Иммунитет**  
 Шаманы/Гадалки  
 Целительство  
 Энергетика  
 Травы/Гомеопатия

## Современная медицина

Вода/еда  
 Экология  
 Дыхание  
 Движение  
 Генетика  
**Иммунитет**  
 Операции  
 Жаропонижающие  
 Антибиотики  
 Гормоны

## Новая медицина

Поиск причинно-следственных взаимосвязей при протекании  
 Целесообразных биологических спецпрограмм

## **Запрограммированность**

- Установка
- Программа
- Убеждение

## **Зависимость**

## **Приобщение**

## **Привычка**

## **Потребность**

«Хозяева» системы — те, кто задали в прошлом цели общества и создали концепцию их реализации, внедрив её в общественное самоуправление. Тем самым они создали традиции общества, механизмы формирования авторитетов и верований. Управляют с уровня концептуальной власти. Скрыты для остальных.

«Высшая» толпа — те, кто обладает определённым профессионализмом в той или иной отрасли общественной жизни, позволяющим взимать монопольно высокую цену за свои услуги. Не способны выработать концепцию управления, однако отягощены гордыней и непомерным самомнением о себе.

Собрание людей, живущих по преданию и рассуждающих по авторитету. Основное качество толпы — нежелание и неумение самостоятельно думать.



Условно-статистическая структура общества

соответствие

соответствие

соответствие



Целостные мозаичные знания.



Частичные знания в той или иной узкой области при общей калейдоскопичности мировоззрения.



Фрагментарные, разрозненные знания, меняющиеся под давлением обстоятельств, авторитетов и СМИ, как узоры в «калейдоскопе».

Соответствующая структура знаний и мировоззрения

# ТИПЫ МИРОВОЗЗРЕНИЙ



КАЛЕЙДОСКОП

МАТЕРИЯ    ВРЕМЯ  
↙       ↘  
↘       ↙  
ПРОСТРАНСТВО    ЭНЕРГИЯ



МОЗАИКА

МАТЕРИЯ ↔ МЕРА  
↙       ↘  
↘       ↙  
ИНФОРМАЦИЯ



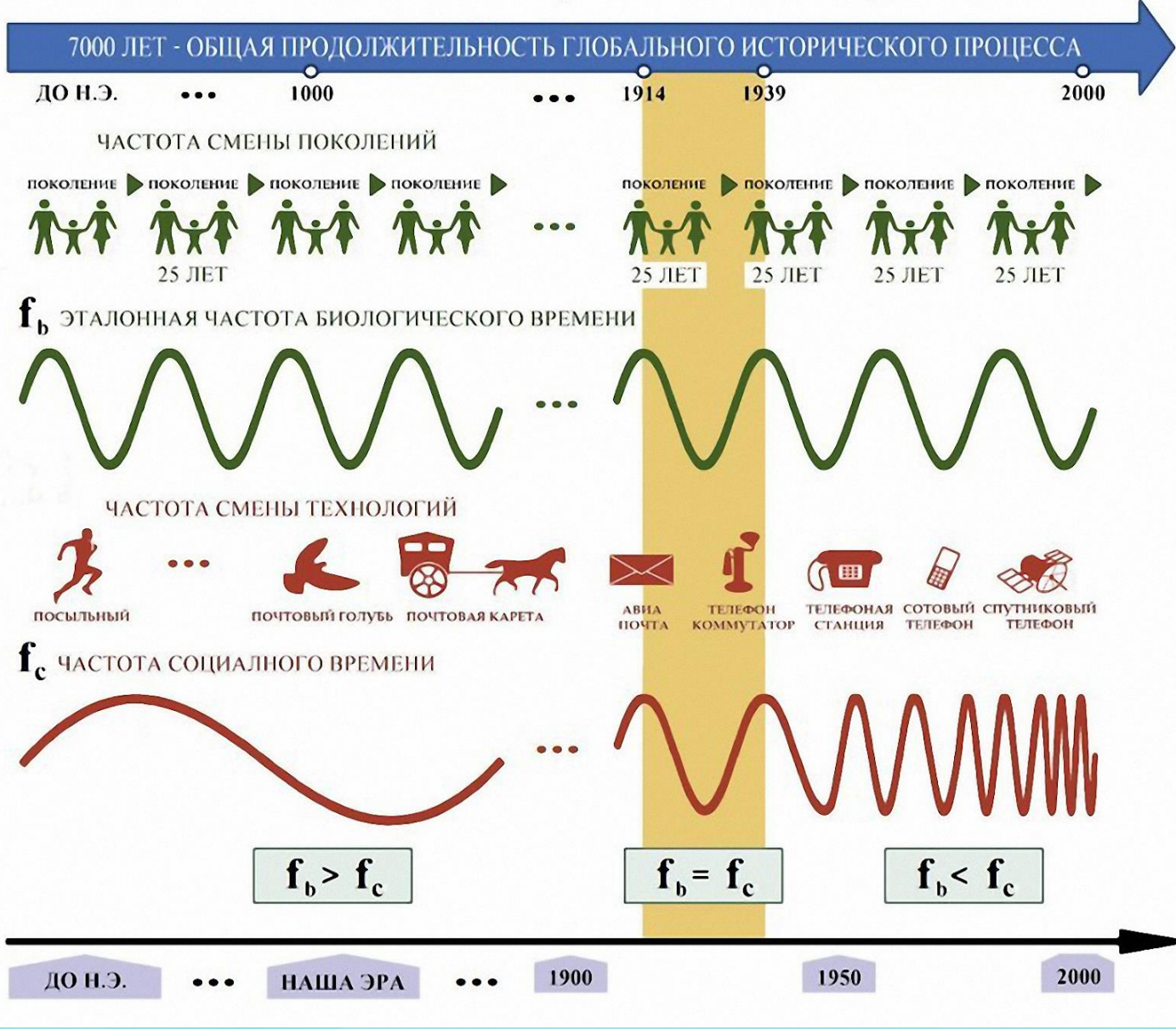
**Я-Центризм**  
(от частного к общему)



**БОГоначальное**  
(от общего к частному)

# ЗАКОН ВРЕМЕНИ

## СМЕНА ЛОГИКИ СОЦИАЛЬНОГО ПОВЕДЕНИЯ





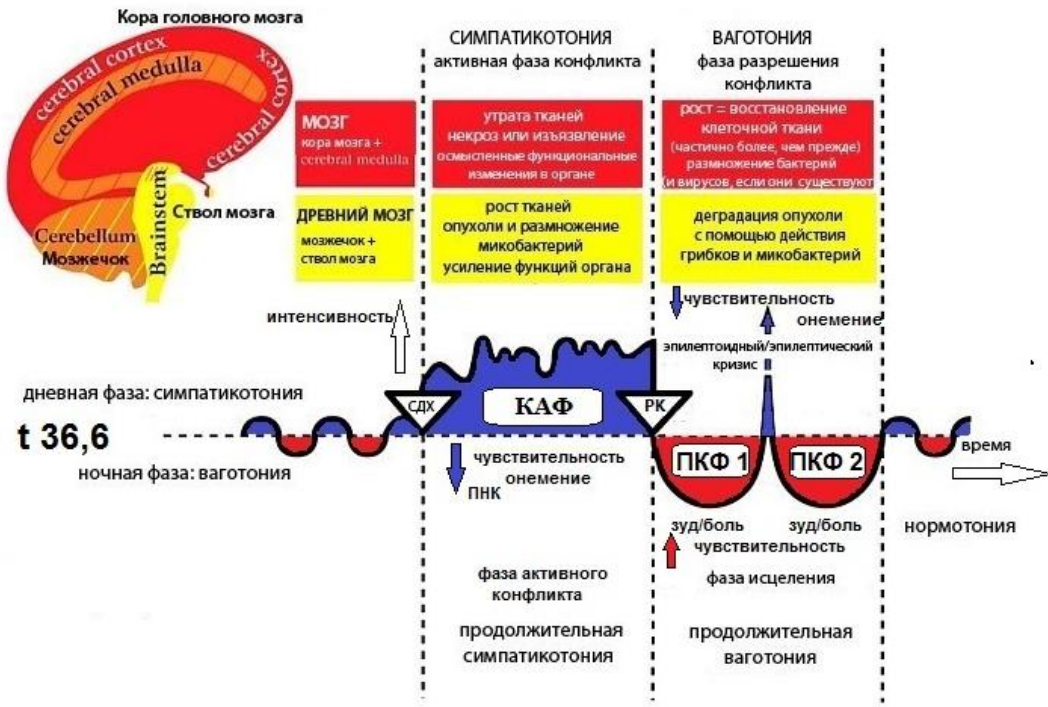






Рик Герд Хамер (Ryke Geerd Hamer) 1935–2017г.г.  
— немецкий терапевт, врач-онколог, доктор медицины  
и магистр теологии, создатель и основоположник  
Германской Новой Медицины (Germanic New Medicine)  
— новой парадигмы, обосновывающей т.н. «болезни»  
на основе Пяти Биологических Законов Природы.

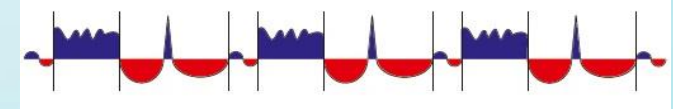
# Компас Германской Новой Медицины Онтогенетическая Система важных целесообразных биологических специальных программ (ЦБС)



## ДВУХФАЗНОЕ ПРОТЕКАНИЕ КОНФЛИКТОВ



## МНОГОФАЗНОЕ ПРОТЕКАНИЕ КОНФЛИКТОВ

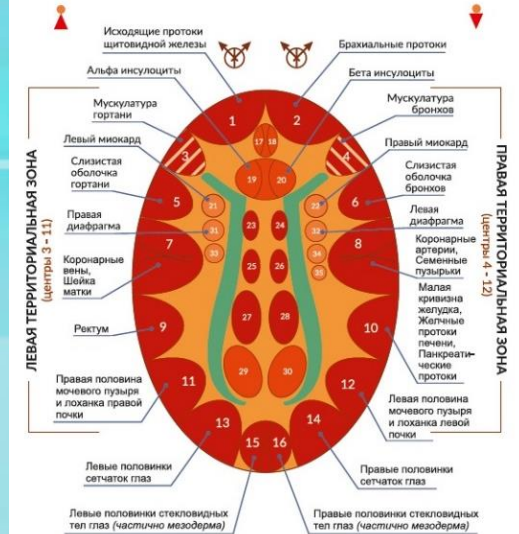


## ОДНОФАЗНОЕ ПРОТЕКАНИЕ КОНФЛИКТОВ

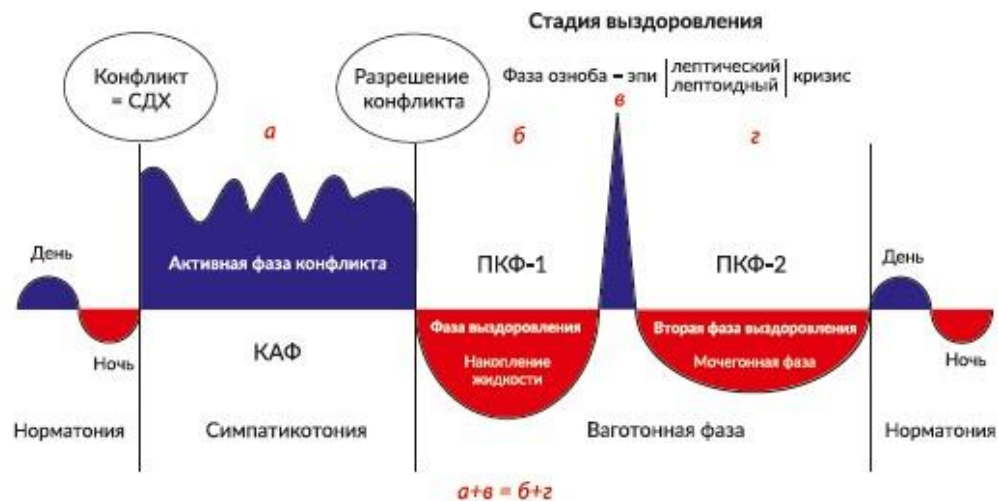


<b>ЭНДОДЕРМА</b> (внутренний зародышевый слой)	<b>Анаэробы</b> могут существовать без кислорода. Всегда присутствуют в организме	<b>НН в стволе мозга</b>		<b>Кусковые</b>
		Са-фаза Адено-са (опухоль клетки+)	Рси-фаза ТВ распад опухоли	
<b>МЕЗОДЕРМА</b> (средний зародышевый слой)	<b>Аэробы</b> Собираются в ПКЭ 1 из окружающей среды.	<b>НН в мозжечке</b>		<b>Защита от атаки</b>
		Са-фаза Адено-са (опухоль клетки+)	Рси-фаза ТВ распад опухоли	
<b>ЭКТОДЕРМА</b> (наружный зародышевый слой)	<b>Эволюция белка</b>	<b>НН в паренхиме головного мозга</b>		<b>КСО</b>
		Са-фаза: Некроз (потеря ткани)	Рси-фаза: Восстановление некротизированных участков (ткани больше, чем до этого)	
		<b>НН в коре головного мозга</b>		<b>Территория / разлука</b>
		Са-фаза: Эпителиальные язвы	Рси-фаза: Заживление язв	

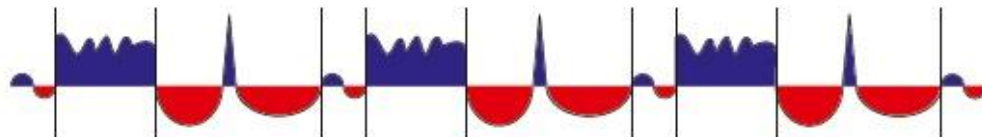
## КОРА ГОЛОВНОГО МОЗГА



## ДВУХФАЗНОЕ ПРОТЕКАНИЕ КОНФЛИКТОВ



## МНОГОФАЗНОЕ ПРОТЕКАНИЕ КОНФЛИКТОВ

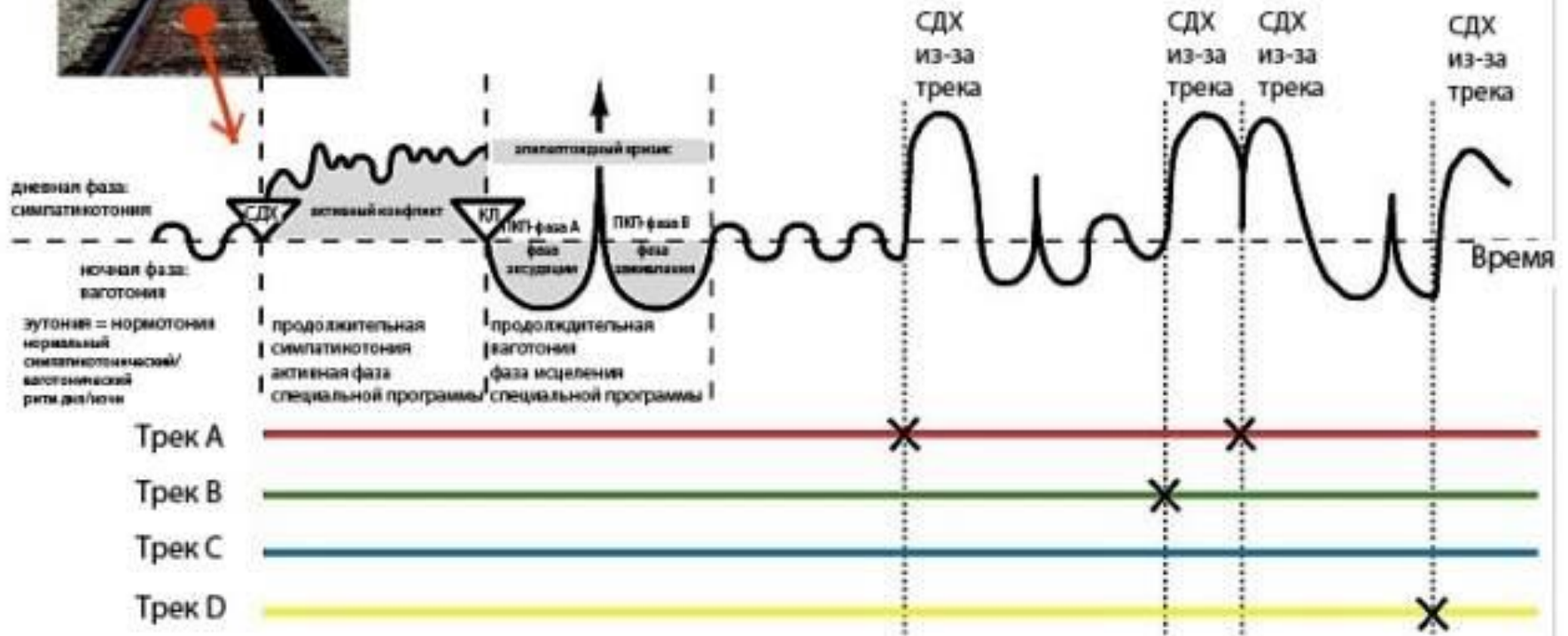


## ОДНОФАЗНОЕ ПРОТЕКАНИЕ КОНФЛИКТОВ





## Диаграмма треков



# ЛИЧНОСТЬ И ЭГРЕГОРЫ

## ОПРЕДЕЛЕНИЕ

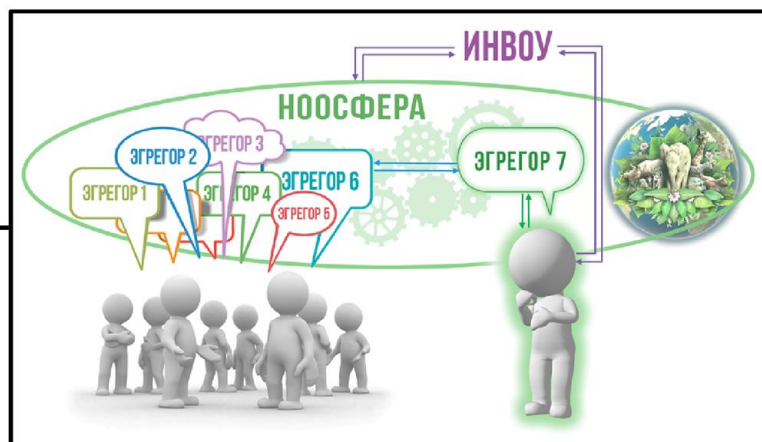
**Эгрегор** – коллективная психика, порождаемая разными социальными группами

## СОСТАВ ЭГРЕГОРА

- Алгоритмика – цели
- Информационно-алгоритмическое обеспечение
- Параметры активации
- Полевая структура

## ВХОЖДЕНИЕ В ЭГРЕГОР

- Био-полевая совместимость
- Нравственность
- Информация
- Алгоритмика



**СОБОРНОСТЬ** - эгрегор носителей человеческого типа строя психики.

**НООСФЕРА** – сфера разума планеты. Совокупность эгрегоров человечества образует человеческий сегмент «ноосферы».

## ЭГРЕГОРИАЛЬНЫЕ СТАТУСЫ

- Дойная корова
- Исполнитель
- Лидер/менеджер
- Программист

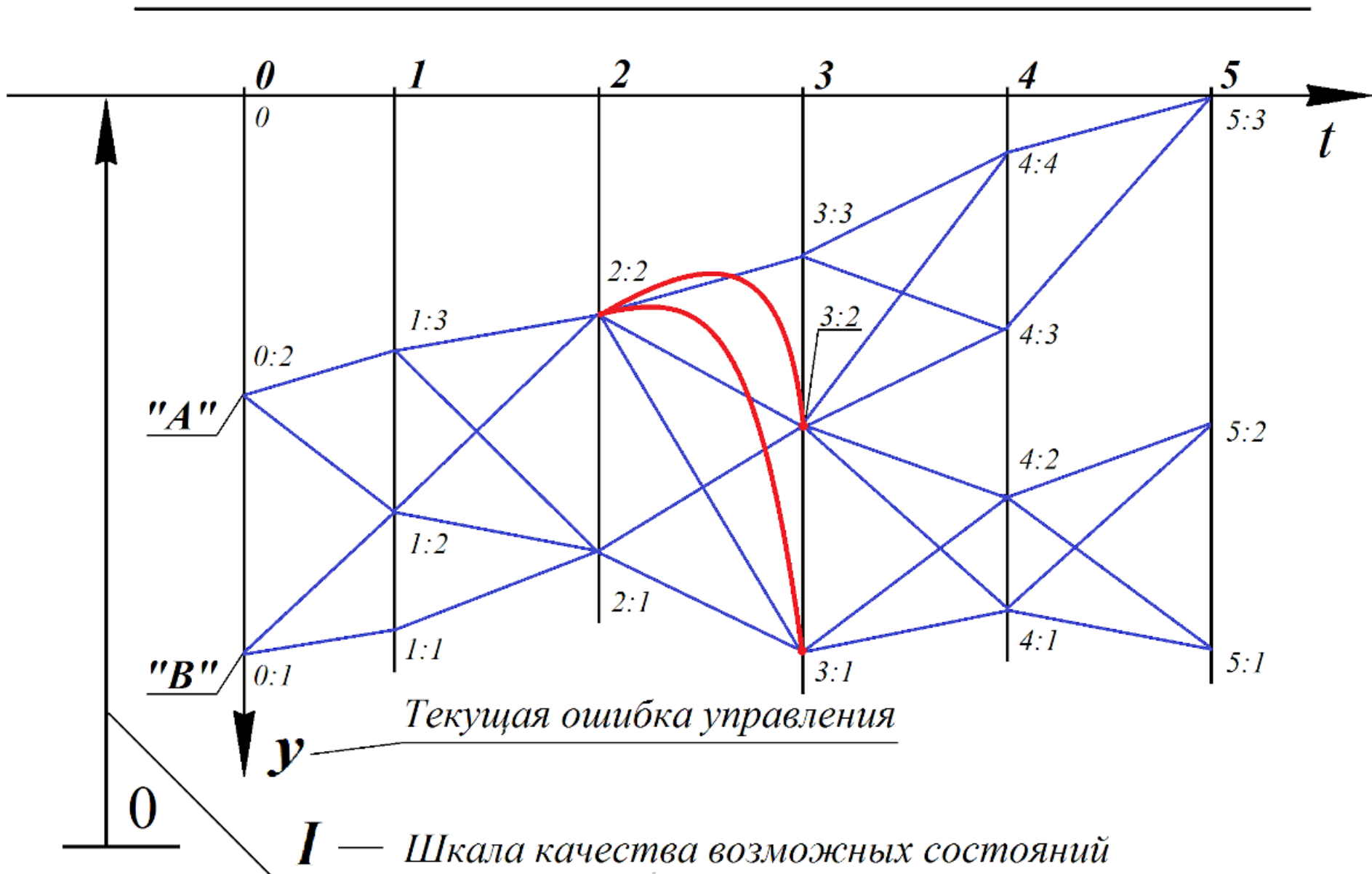
## ВИДЫ ЭГРЕГОРОВ

- Биосферно-биоценозные
- Культурно-обусловленные:
  - социально-статусные
  - текущие переменные
- Родовые

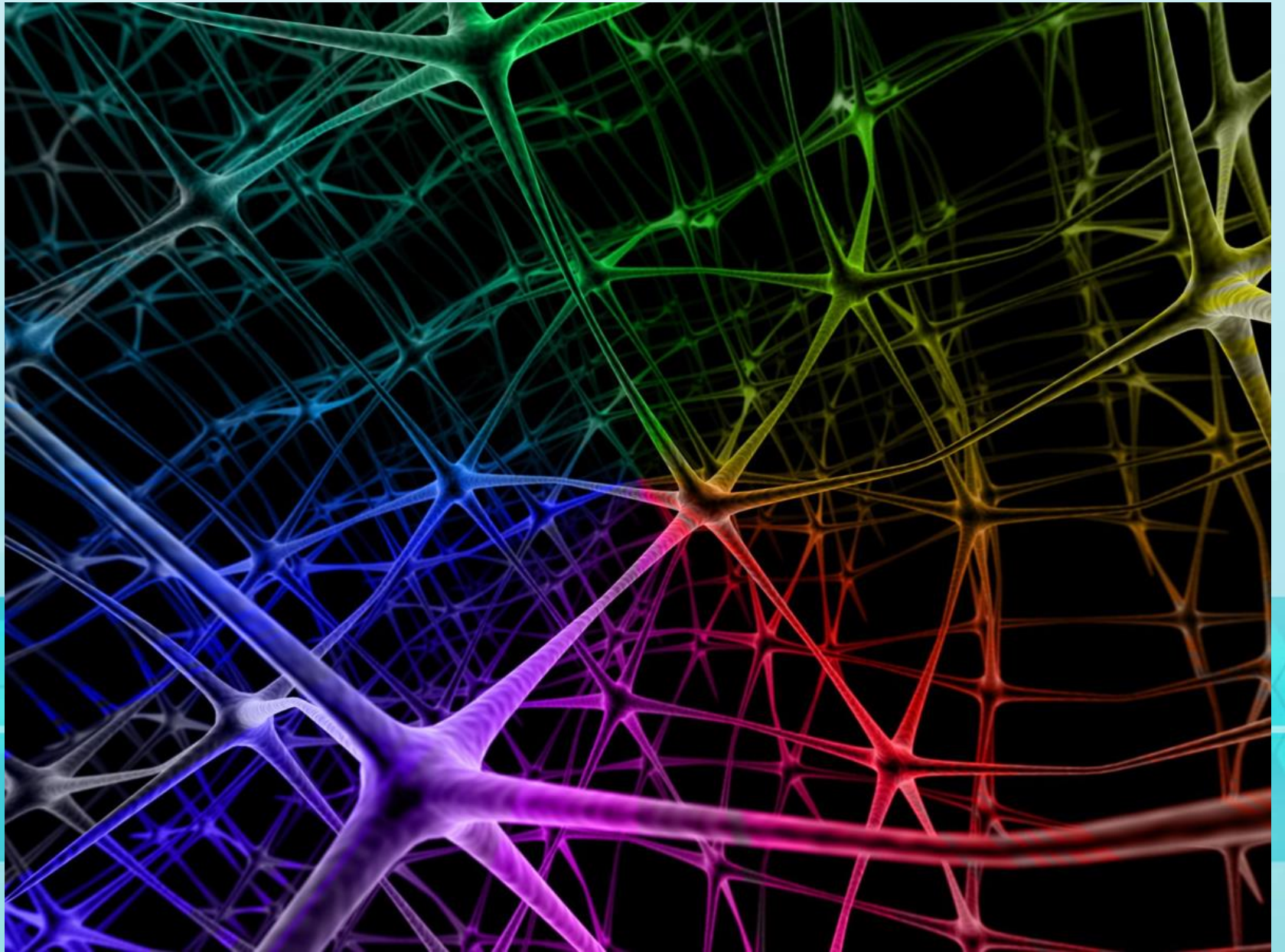
## СОТНОШЕНИЕ ВОЛИ ИНДИВИДА И ЭГРЕГОРИАЛЬНОЙ АЛГОРИТМИКИ

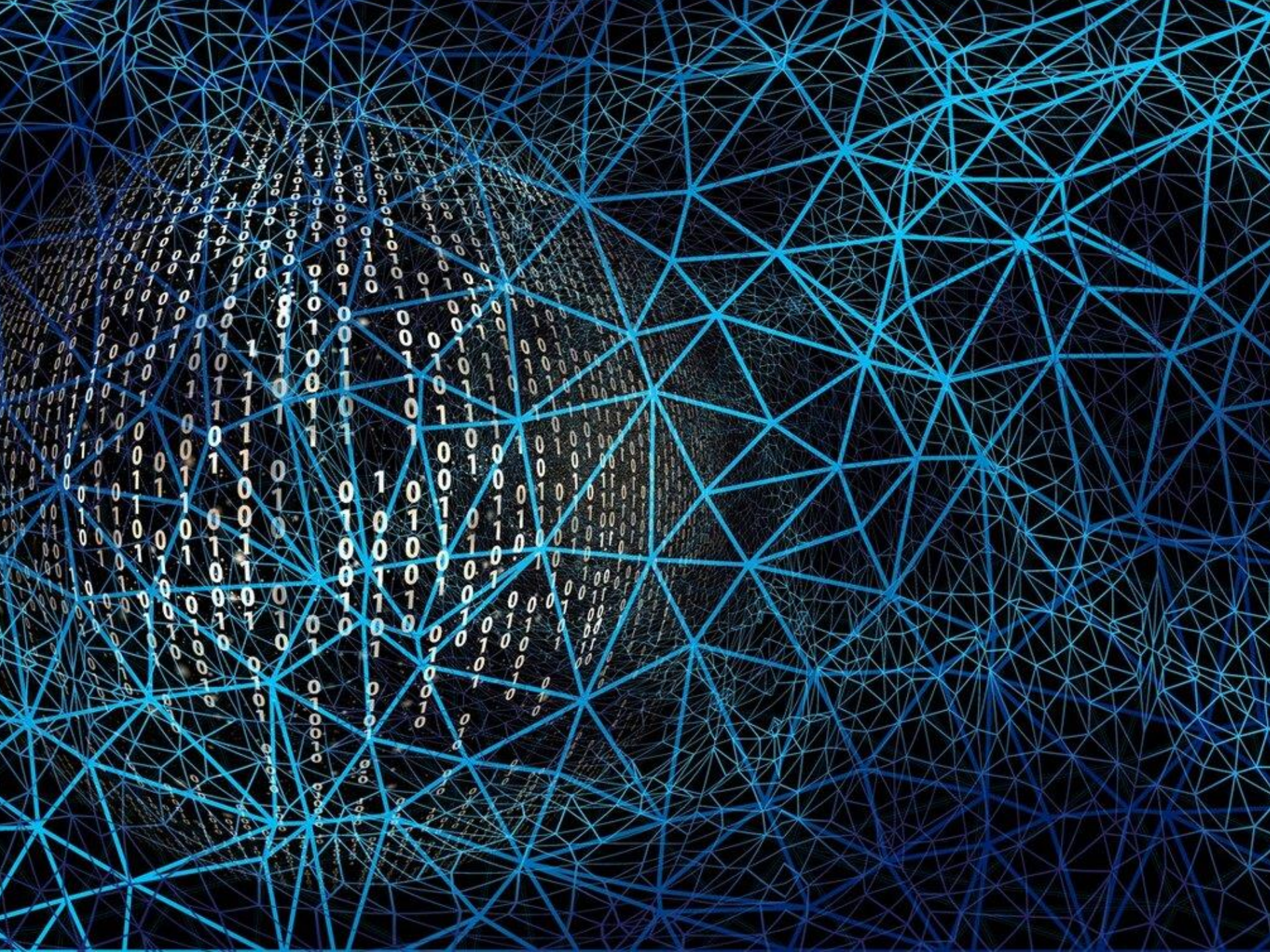
- Воля не развита или подавлена
- Воля – продолжение алгоритмики
- Воля в конфликте с алгоритмикой, но не способен выйти
- Алгоритмика — продолжение воли

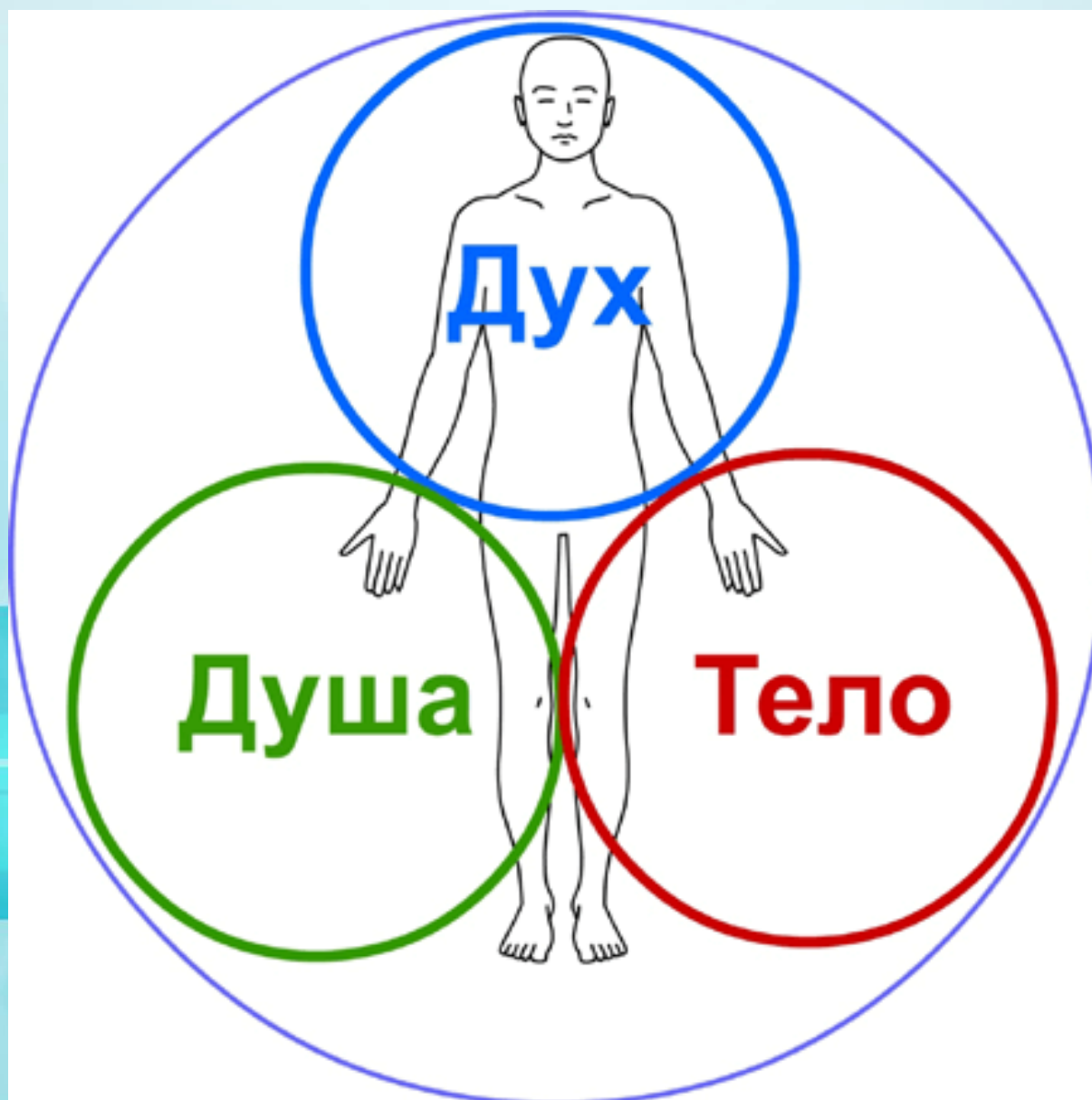
# Множество возможных состояний











# Psi

Что Душа в тебе - Основа,  
Это каждый вправе знать.  
И Безсмертное Начало  
Должен каждый развивать.



Образное название:  $\Psi$ и  
Числовое значение:  $\Psi$  - 700 (семь соть)  
Прочтение: Пси  
Звук: [пс]

## Образы буквицы

- Душа и всё, что относится к душевному Существову;
- Душа, наполненная Изначальными Образами Прави и Нави (Слави), воплощённая в Мире Яви для получения Духовного Опыта;
- Воплощение Души для наполнения новым познанием, опытом воплощения в Яви под управлением Духа;
- Божественный Поток Жизни для Бытия Души, проявленной в Мире Яви;
- Безсмертное Начало в Человеке;
- Душевность, задушевность, одушевлённость.



**Связь психологии с  
другими отраслями  
научных знаний**

**Физиология  
Антропология**

**Исторические  
науки**

**Общая  
психология**

**Медицинские  
науки**

**Науки о  
трудовой**

**Социальные  
науки**

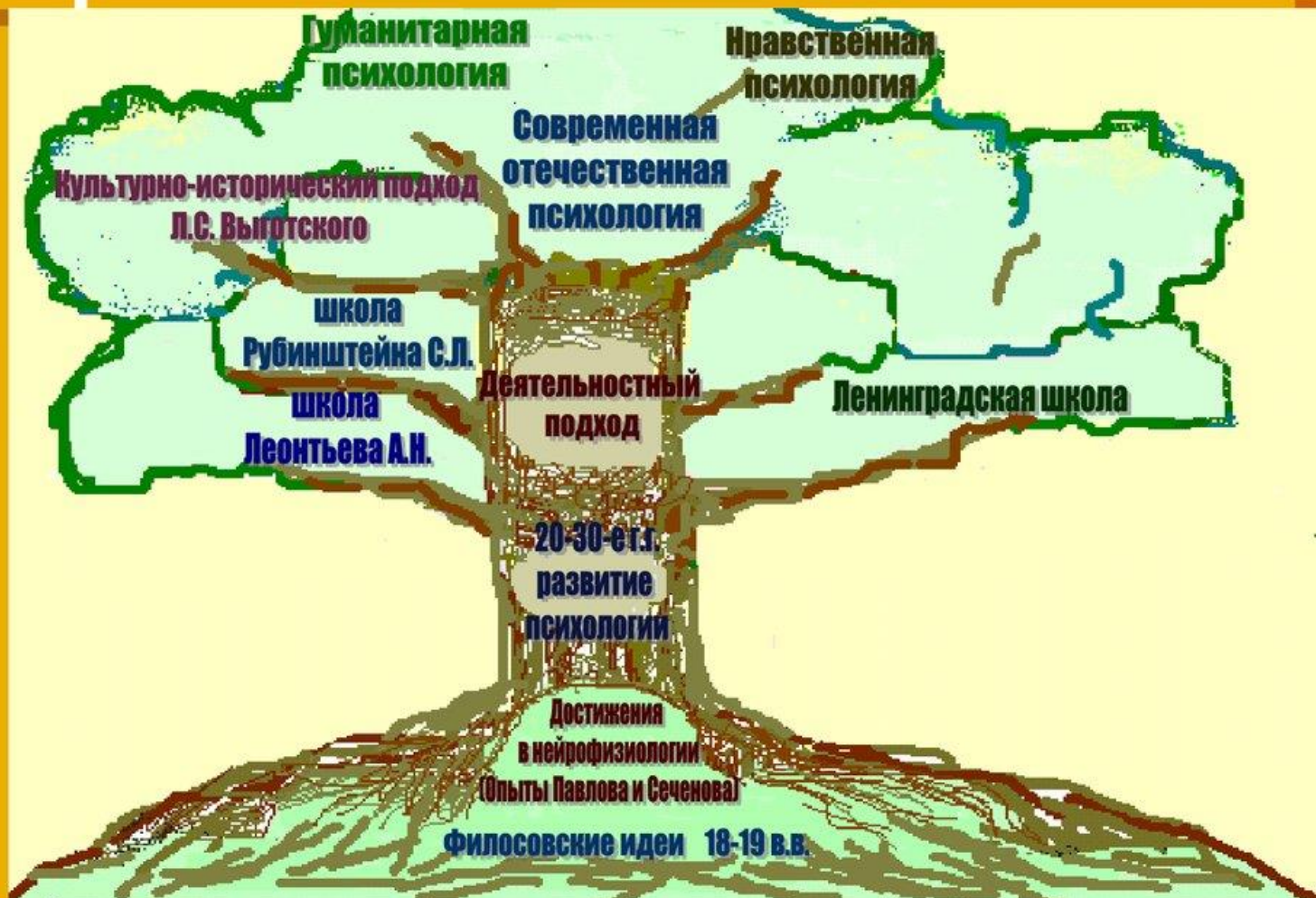
**Педагогически  
е науки**

**Философия  
Социология**

# Историческое древо развития психологии



# Историческое древо развития отечественной психологии



# Отрасли психологической науки

## Общая психология

- объединяет фундаментальные психологические знания и решает задачи по исследованию индивида — конкретного представителя вида *Homo sapiens*.

## Возрастная психология

- изучает факты и закономерности развития человека, возрастную динамику его психики.

## Медицинская психология

- изучает психологические особенности деятельности врача и поведения больного, разрабатывает психологические методы лечения и психотерапии.

## Дифференциальная психология

- изучает различия как между индивидами, так и между группами, а также причины и последствия этих различий.

## Педагогическая психология

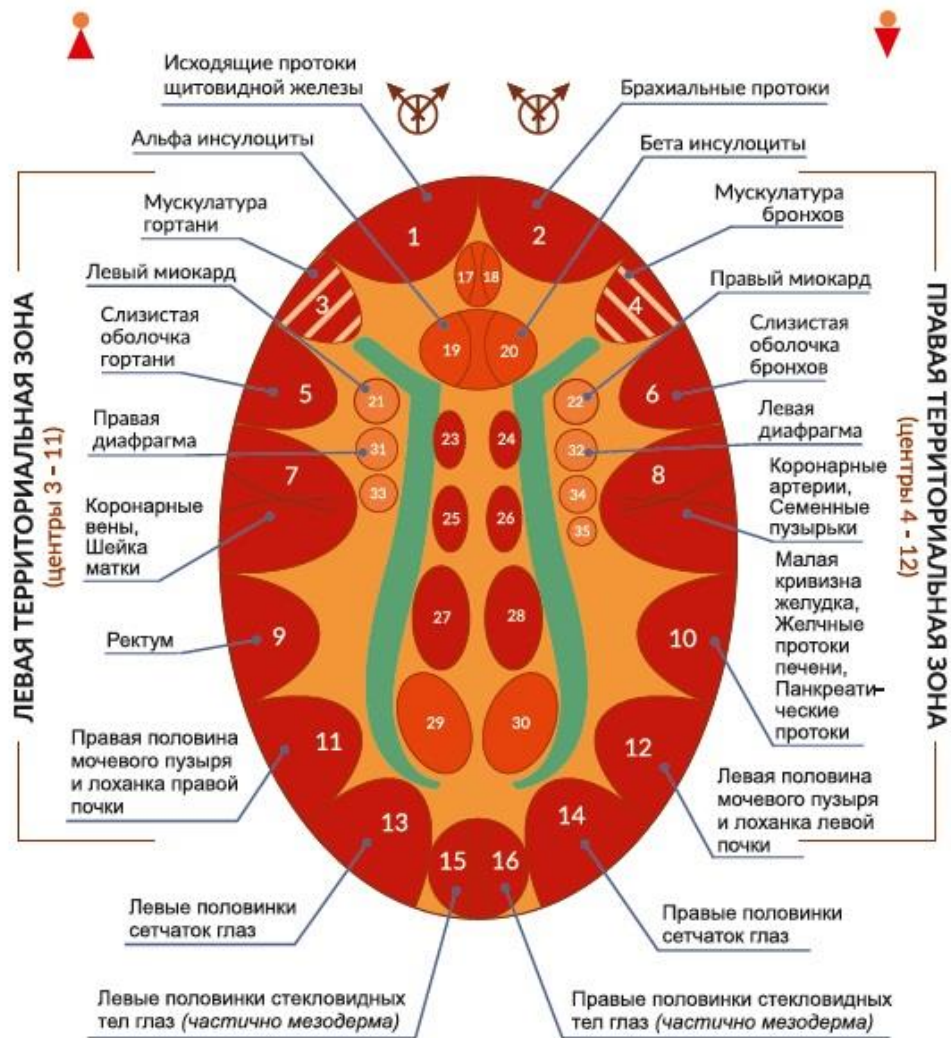
- изучает психологические проблемы обучения и воспитания.



# ОТРАСЛИ СОЦИАЛЬНОЙ ПСИХОЛОГИИ



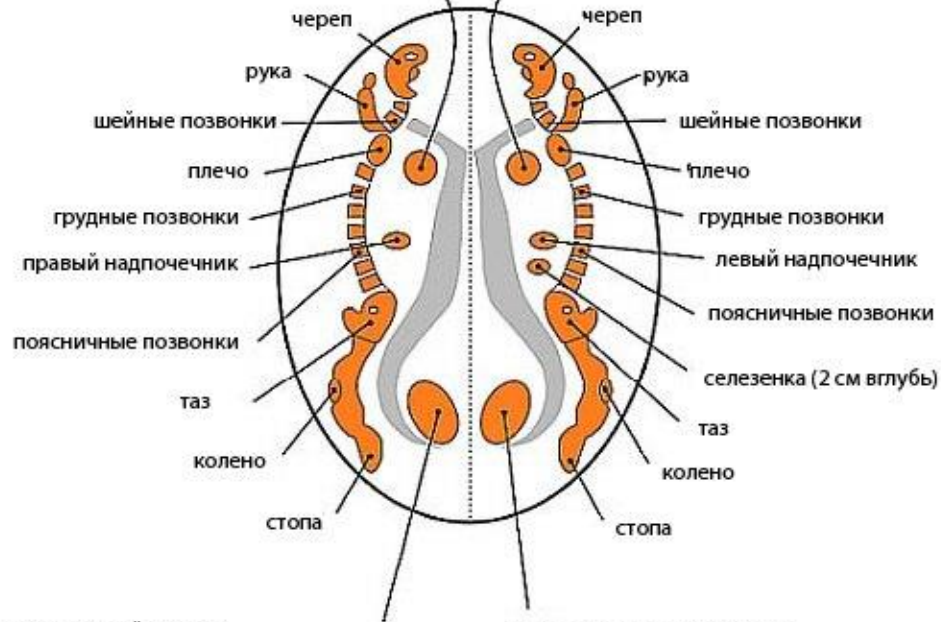
# КОРА ГОЛОВНОГО МОЗГА



## ОТНОШЕНИЯ МЕЖДУ CEREBRAL MEDULLA И ОРГАНАМИ

Центр для поперечно-полосатой мускулатуры  
 левого миокарда (первоначально правой  
 коронарной трубки)  
 При конфликте: некроз ткани левого миокарда  
 Эпилептоидный кризис: инфаркт левого миокарда  
 =эпилептический сердечный приступ

Центр для поперечно-полосатой мускулатуры  
 правого миокарда (первоначально левой  
 коронарной трубки)  
 При конфликте: некроз ткани правого миокарда  
 Эпилептоидный кризис: инфаркт правого миокарда  
 =эпилептический сердечный приступ



правое яичко, правый яичник  
 перекрестные отношения между мозгом и органом  
 паренхима левой почки (клубочки)  
 (2 см вглубь)  
 неперекрестные отношения между мозгом и органом

левое яичко, левый яичник  
 перекрестные отношения между мозгом и органом  
 паренхима правой почки (клубочки)  
 (2 см вглубь)  
 неперекрестные отношения между мозгом и органом

ИНФОРМАЦИЯ

ВНЕШНЯЯ

ВНЕШНЯЯ

ЭНЕРГИЯ

ВНУТРЕННЯЯ

**ДНЕВНОЙ ОХРАННИК СТАИ**  
**5%**

ЗВУК



**5%**

**НОЧНОЙ ОХРАННИК СТАИ**

ЗРЕНИЕ



**ГЛАШАТАЙ**  
**5%**

ОРАЛЬНОСТЬ



ОБОНЯНИЕ



**1%**

**СОВЕТНИК ВОЖДЯ**

ВНУТРЕННЯЯ

ВНУТРЕННЕЕ

**ХРАНИТЕЛЬ ДОМАШНЕГО ОЧАГА**  
**20%**

АНАЛЬНОСТЬ



УРЕТРА



**5%**

**ВОЖДЬ**

[www.viktor-sistema.com](http://www.viktor-sistema.com)

**ОХОТНИК, ВОИН**  
**38%**

МЫШЕЧНОСТЬ



КОЖА



**24%**

**БОКОВОЙ ОХОТНИК-АЛИМЕНТАТОР**

ВНУТРЕННЕЕ

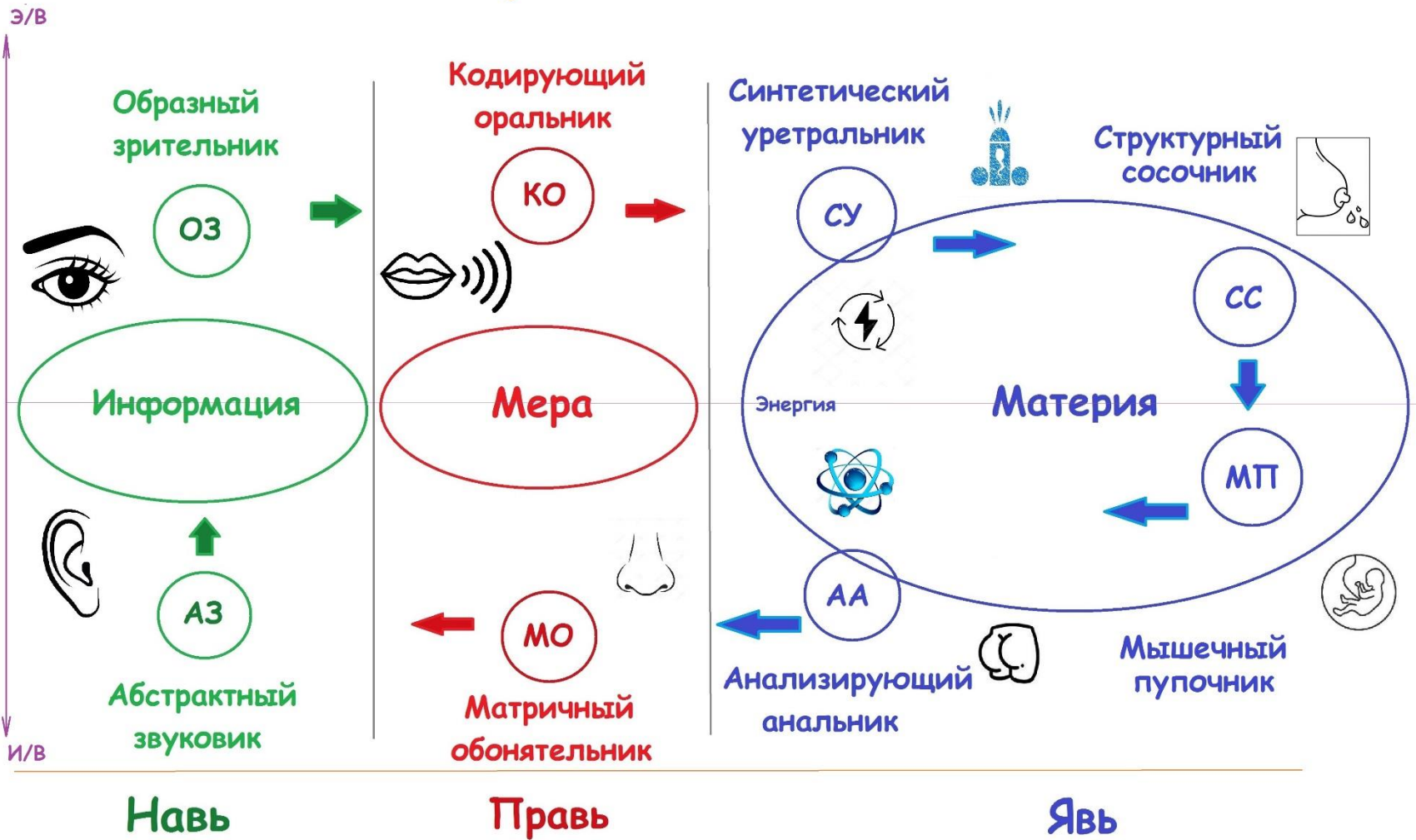
ВРЕМЯ

ВНЕШНЕЕ

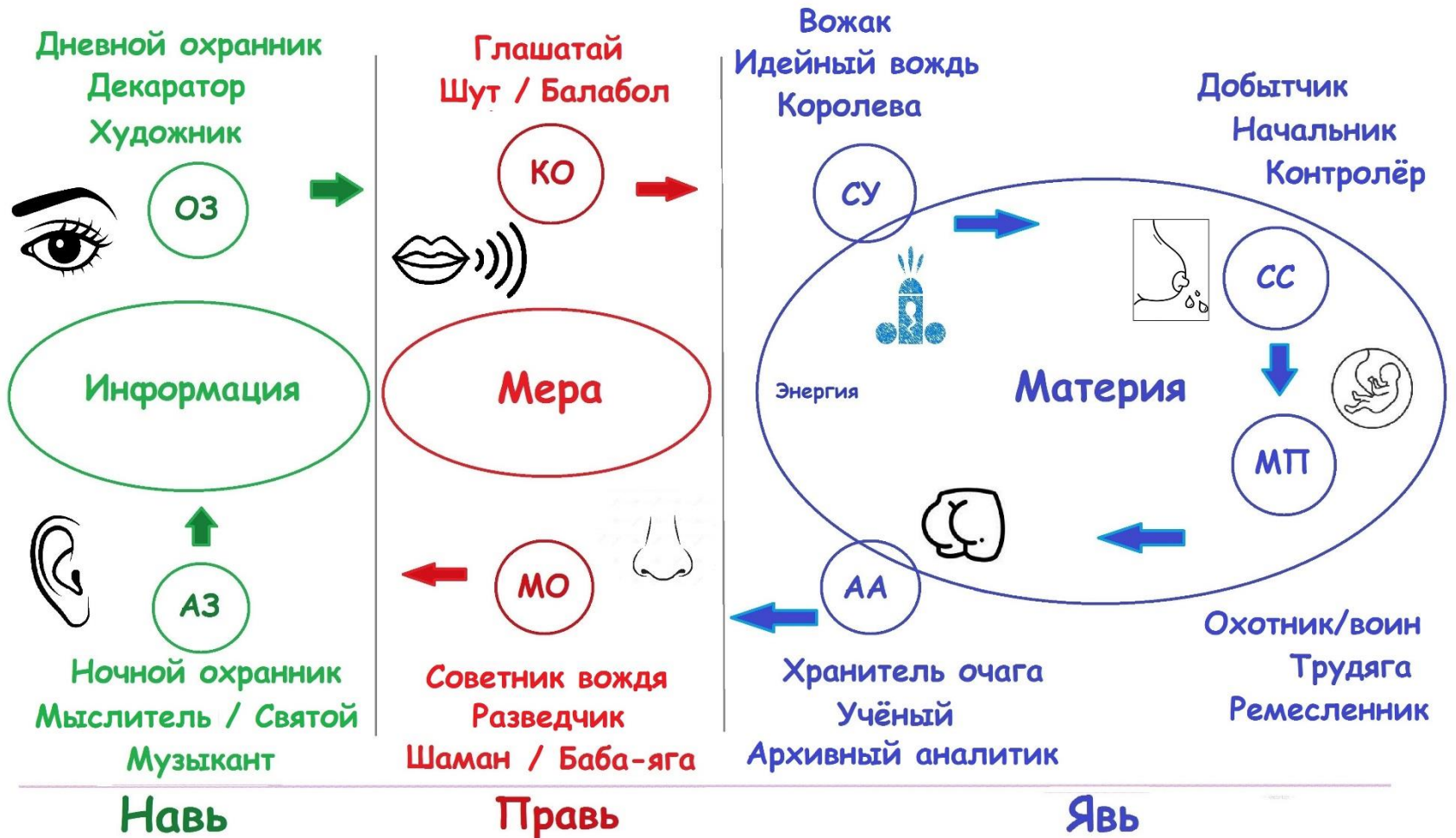
ВНЕШНЕЕ

ПРОСТРАНСТВО

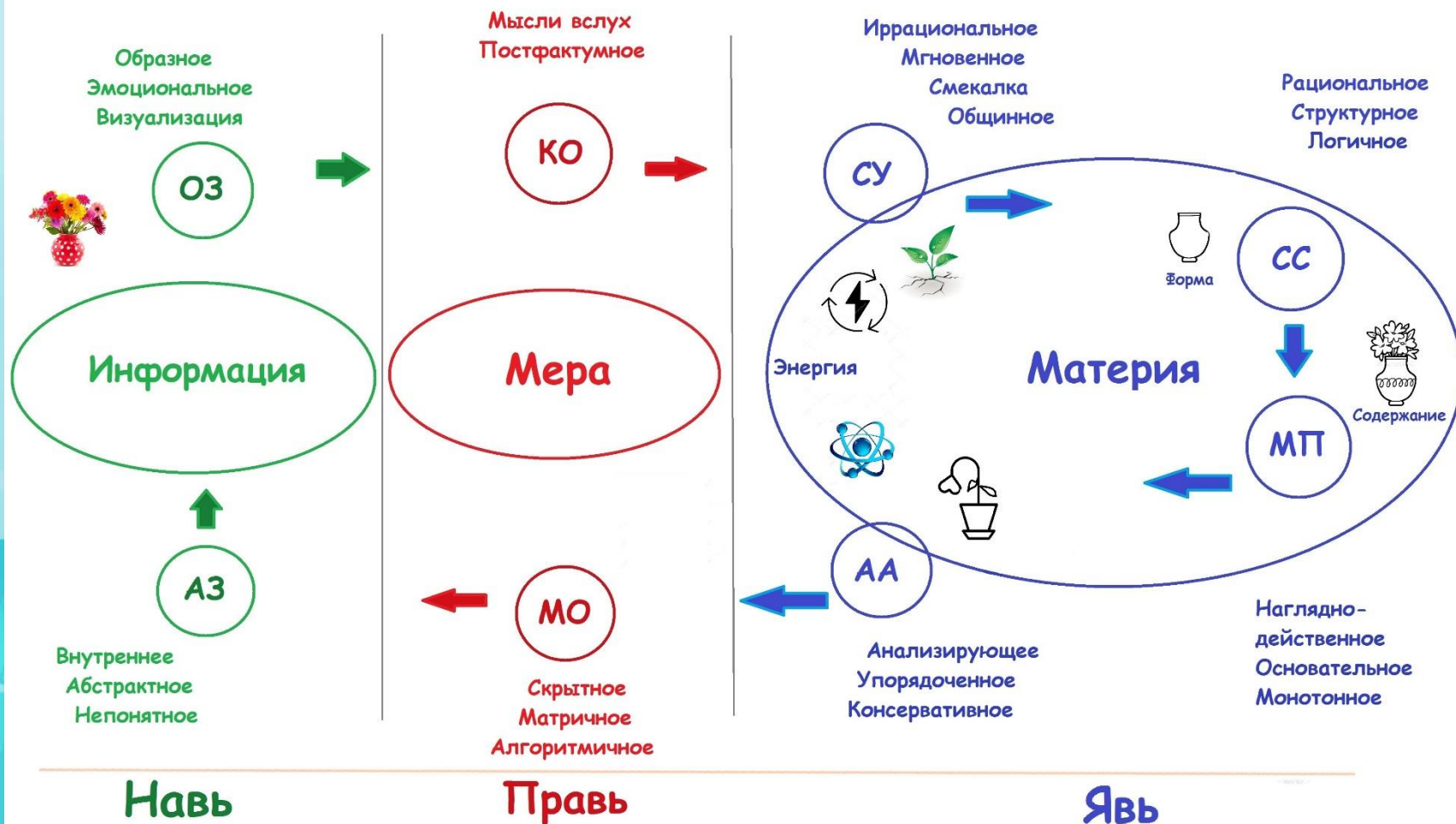
# Сенсорика и психотипы



# Социальная роль



# Тип мышления






Новая медицина

Роль и психотипы

• Екатеринбург  
• Москва  
• Санкт-Петербург  
• Сочи  
• Новосибирск

**СЕМИНАР**




Новая медицина

Здоровая спина

• Екатеринбург  
• Москва  
• Санкт-Петербург  
• Сочи  
• Новосибирск

**СЕМИНАР**




Новая медицина

3-х месячная работа по программе + несколько личных консультаций

**ЛИШНИЙ ВЕС**




Новая медицина

Фрустрация и оргазм

• Екатеринбург  
• Москва  
• Санкт-Петербург  
• Сочи  
• Новосибирск

**СЕМИНАР**




Новая медицина

# 4 дня теория и д/з  
# 2 дня практика

• Екатеринбург  
• Москва  
• Санкт-Петербург  
• Сочи  
• Новосибирск

**ВВОДНЫЙ КУРС**




Новая медицина

Мужские заболевания

• Екатеринбург  
• Москва  
• Санкт-Петербург  
• Сочи  
• Новосибирск

**СЕМИНАР**




Новая медицина

САМООЦЕНКА

• Екатеринбург  
• Москва  
• Санкт-Петербург  
• Сочи  
• Новосибирск

**СЕМИНАР**




Новая медицина

Зависимости

3-х месячная работа по программе + несколько личных консультаций

**ЗАВИСИМОСТИ**




Новая медицина

Женские заболевания

• Екатеринбург  
• Москва  
• Санкт-Петербург  
• Сочи  
• Новосибирск

**СЕМИНАР**





# Сверкунов

# Артём Владимирович

Клинический психолог. Специалист в области лечебной физической культуры.  
Общественный деятель.

Фонд развития человека «Стать»

[vk.com/frchs](https://vk.com/frchs)

[vk.com/zdravnica\\_rus](https://vk.com/zdravnica_rus)

[t.me/zdravnica\\_rus](https://t.me/zdravnica_rus)

[+7-922-18-16-109](tel:+79221816109)

