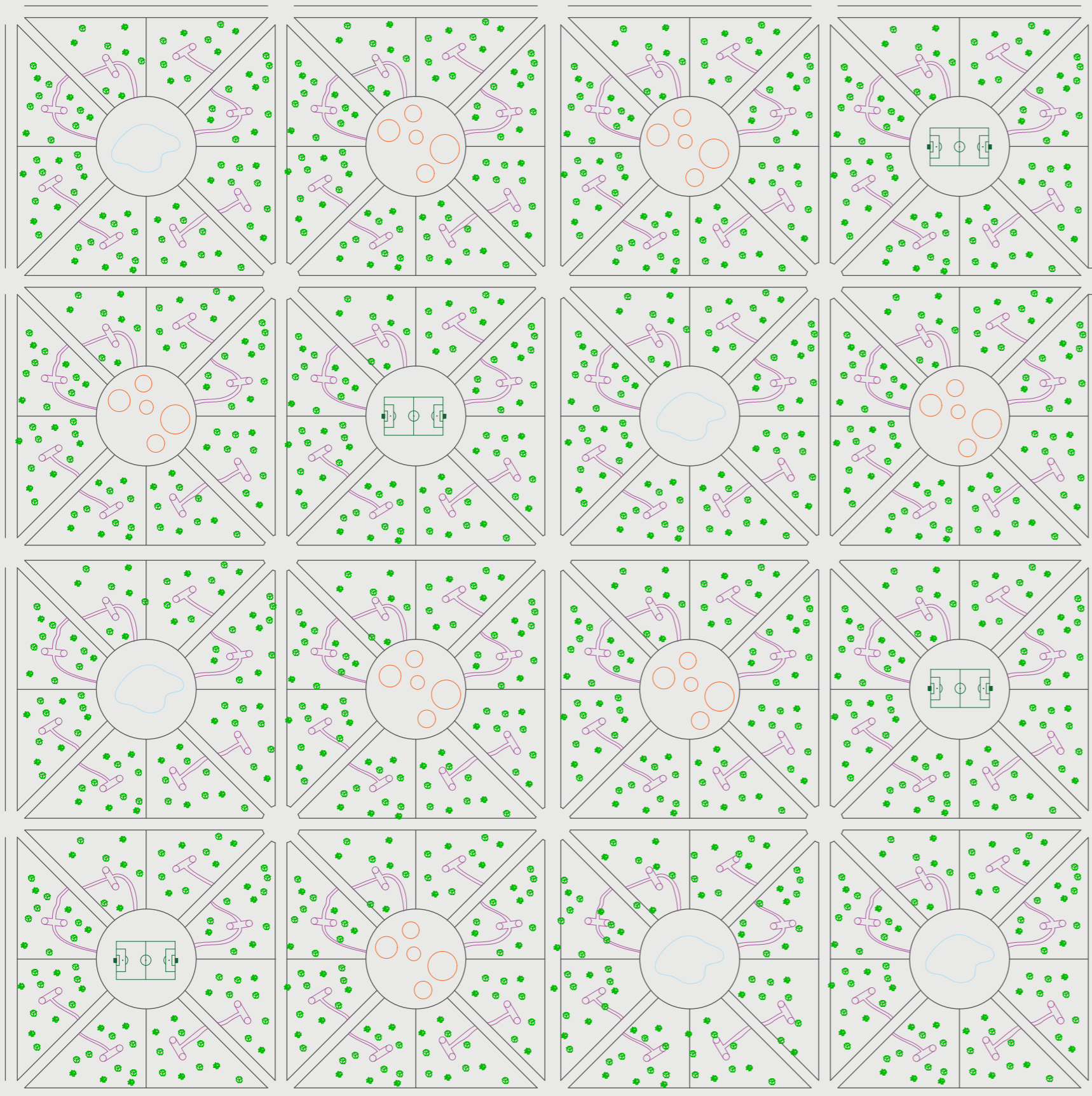


Поселение этико-технологического развития. (ПЭТР)



Идея проекта 1:1000

Определение проекта

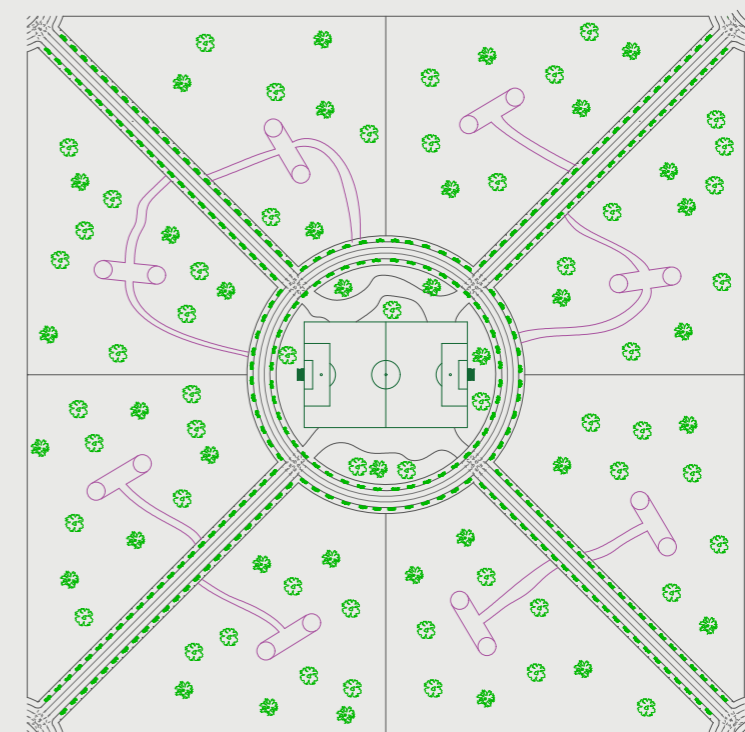
Поселение — сообщество полноценных семей проживающих и имеющие возможность работать, учиться, заниматься научной деятельностью и творчеством на функционально приспособленной территории.

Этико — создание благоприятных взаимоотношений между членами сообществ на основе этико-моральных ценностях и в следствии этого воспитание нового человека облагоженного типа.

Технологического — организация и развитие современных экологических производств с преимущественным использованием робототехники без большого количества занятых людей.

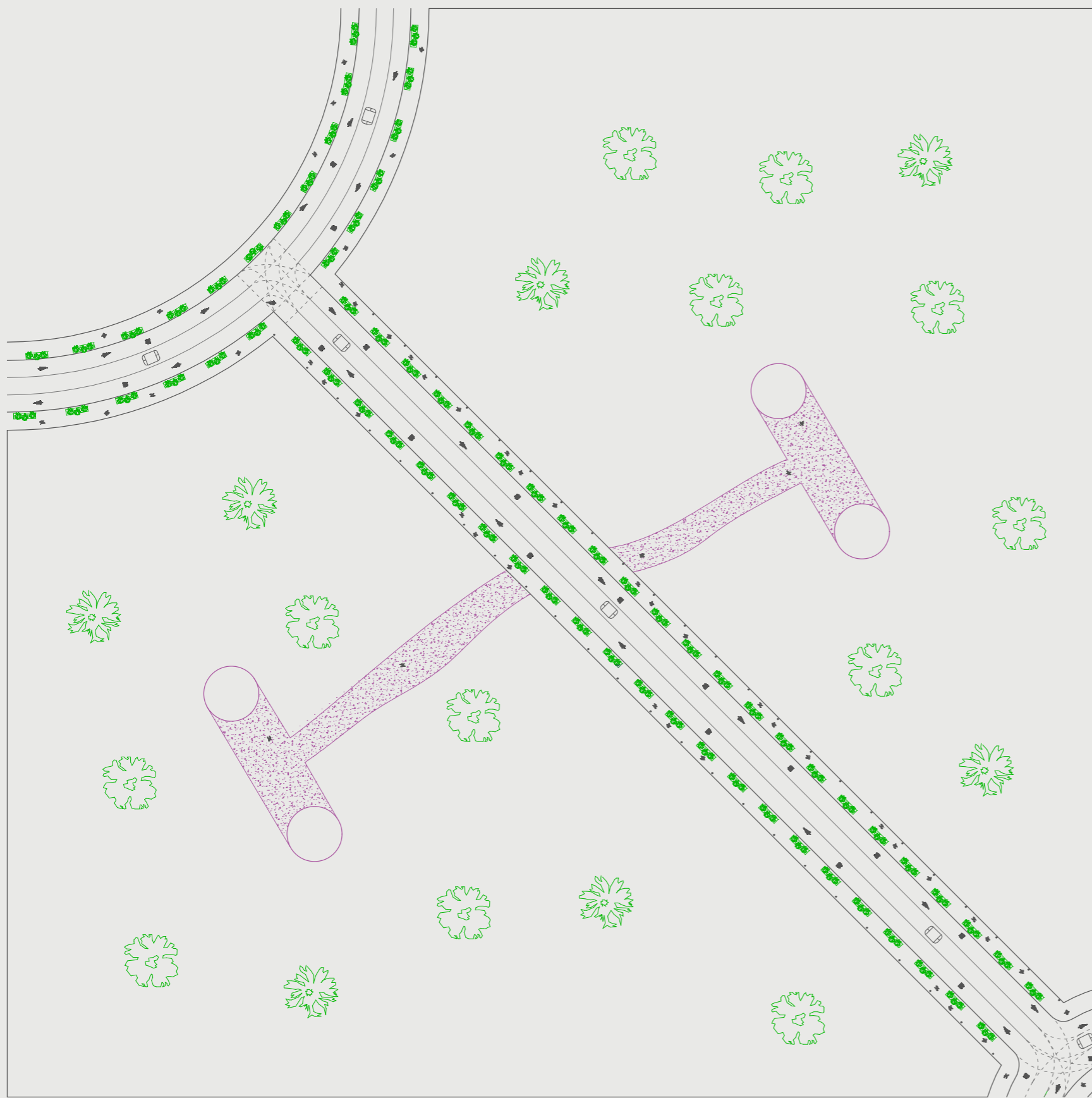
Цели создания ПЭТР:

- новая форма проживания на земле более приспособленная к современным вызовам являющаяся альтернативой традиционным сельским или экологическим поселениям.
- создание условий для увеличения рождаемости детей в полноценных семьях и их здоровое и гармоничное развитие.
- на основе морально-этических ценностях воспитание нового человека облагоженного типа и основание взаимоотношений между членами поселения для наиболее благоприятного решения индивидуальных и коллективных задач.
- иметь условия позволяющие обеспечивать себя и свою семью материальными благами за счет организации места деятельности в зоне места жительства.
- более рациональное использование земельного ресурса для проживания и ведения приусадебного сельского хозяйства.
- развертывание производства с использованием робототехники и новых технологий не требующих большого количества занятых людей.



Идея проекта 1:500

Поселение этико-технологического развития. (ПЭТР)



Идея проекта 1:250

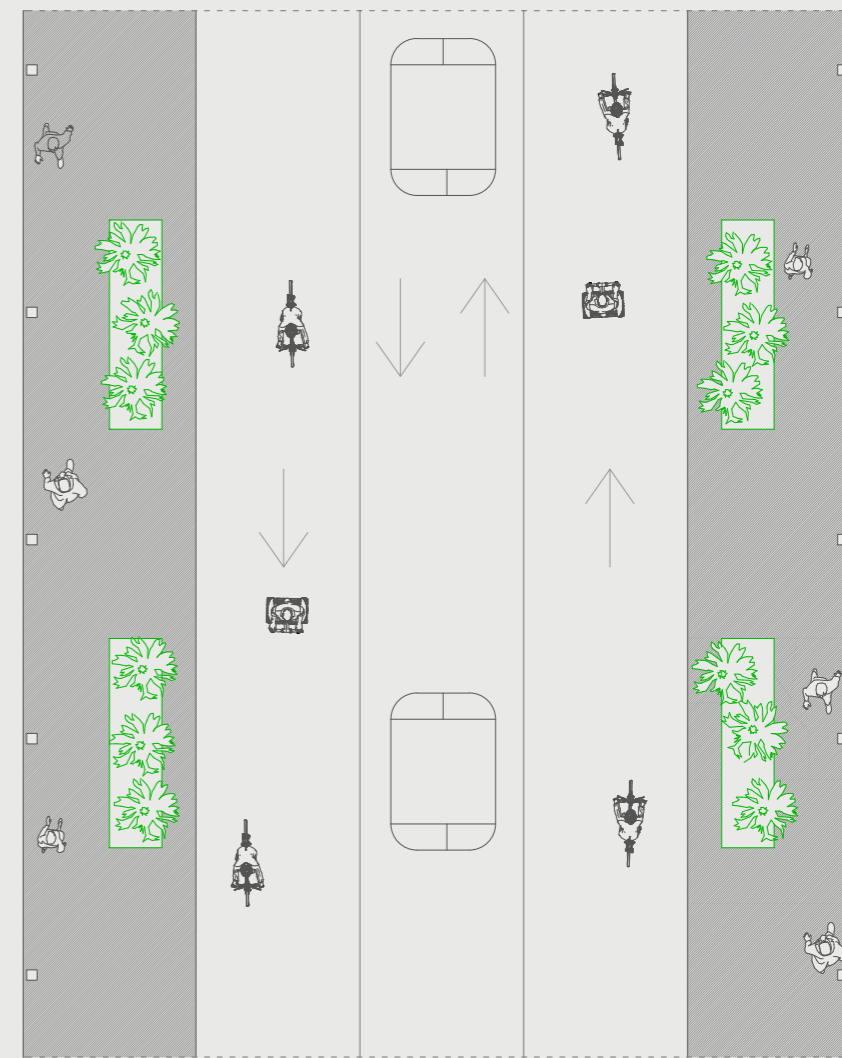
Описание структуры.

Комплекс из 16 поселений и инфраструктуры на площади 250 га. Каждый ПЭТР разделяется на 8 участков и закрепляется за главами семей. На каждом участке два стандартных дома соединенных между собой остекленной галереей. Жилые дома расположены по кругу вокруг одной общей территории.

Транспортная инфраструктура на территории поселений представляет сеть взаимосвязанных между собой крытых дорог, устроенных по типу двух ярусных оранжерей из светопропускающего материала и защищающего от воздействия окружающей среды.

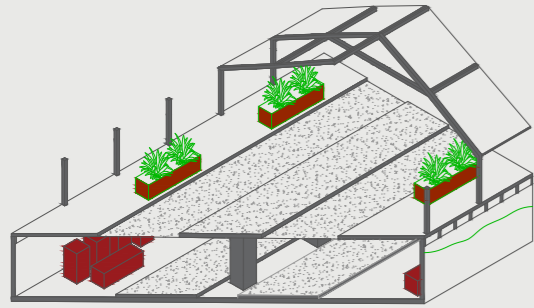
Нижний ярус дороги для передвижения автотранспорта и организации различного производства. Верхний ярус дороги предназначен для разных видов индивидуальных механических и электрических (электромобили, электроскутеры, электровелосипеды, электросамокаты, гироскутеры, сигвеи и др.) транспортных средств как на ручном управлении так и с помощью автопилота, с использованием середины дороги для нового вида транспорта (например транспорт на магнитной подушке). Также на верхнем ярусе дороги выделена пешеходная зона и зона для выращивания тепличных растений.

Проживающим в поселениях выделяются наделы земли для выращивания сельскохозяйственной продукции, на расстоянии от комплекса поселений соответственно санитарно-гигиеническим нормам.



Идея проекта 1:100

Поселение этико-технологического развития. (ПЭТР)



Аксонометрия проекта 1:50



Раздел проекта 1:50

