

Психосфера и управление ею

Психосфера - суммарная психика групп людей

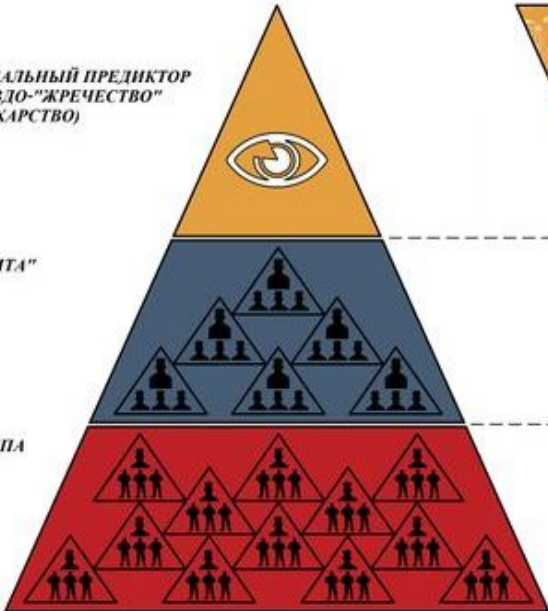
Управление большой массой людей (страны, государства) возможно в том числе через манипуляции над их общей психикой

[OBJ]

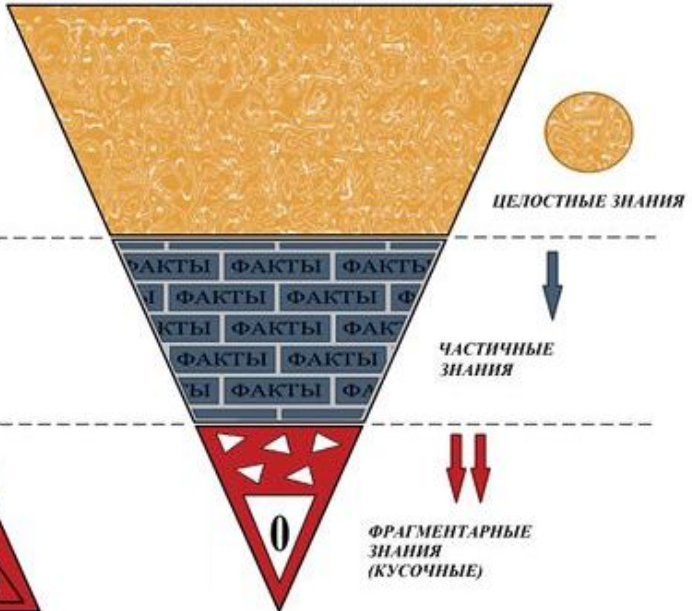
ГЛОБАЛЬНЫЙ ПРЕДИКТОР
ПСЕВДО-"ЖРЕЧЕСТВО"
(ЗНАХАРСТВО)

"ЭЛИТА"

ТОЛПА



**ПИРАМИДА
СТРУКТУРЫ ОБЩЕСТВА**

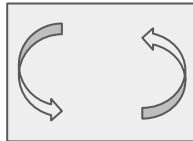


**ПИРАМИДА
ВЛАДЕНИЯ ЗНАНИЯМИ**

ЦЕЛОСТНЫЕ ЗНАНИЯ

ЧАСТИЧНЫЕ
ЗНАНИЯ

ФРАГМЕНТАРНЫЕ
ЗНАНИЯ
(КУСОЧНЫЕ)



2 режима управления через психосферу

- Базовый
- Специальный

Базовый режим

Школа - Формирование базовых шаблонов мышления, необходимых системе, тестирование на готовность принять правила системы. Система оценок как метод кнута и пряника. Сортировка по уровню развития нервной системы человека. Аттестат - как вывод о сортировке.

Институт - Формирование шаблонов мышления по профессии

Работа - Выполнение полезной нагрузки согласно сформированным шаблонам

Армия

Через недосып и ограничение в еде перевод психики в состояние экономии энергии и отключении части защитных механизмов психики.

Специальный режим

Используется для резкого изменения направления развития системы за короткий промежуток времени. Цель - полная деморализация группы в период изменения направления.

- Короткий временной промежуток воздействия
- Высокий уровнем страха в психосфере
- Блокировка логического мышления
- Блокировка мотивации к сопротивлению